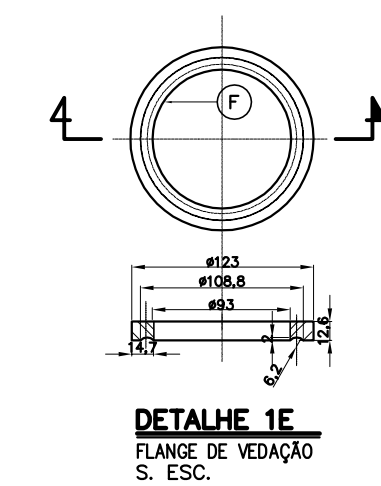
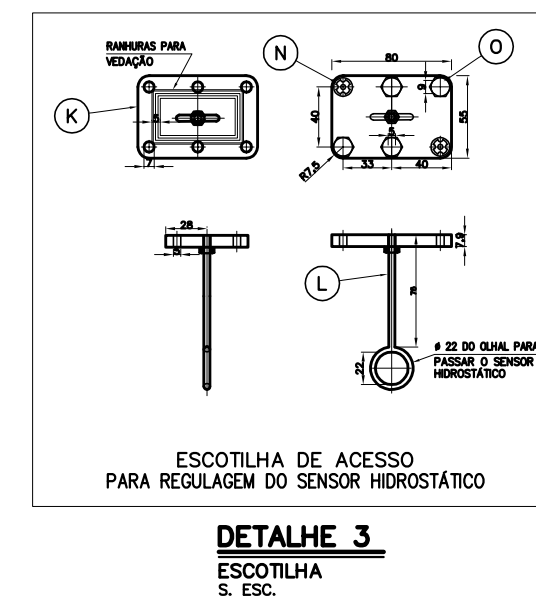
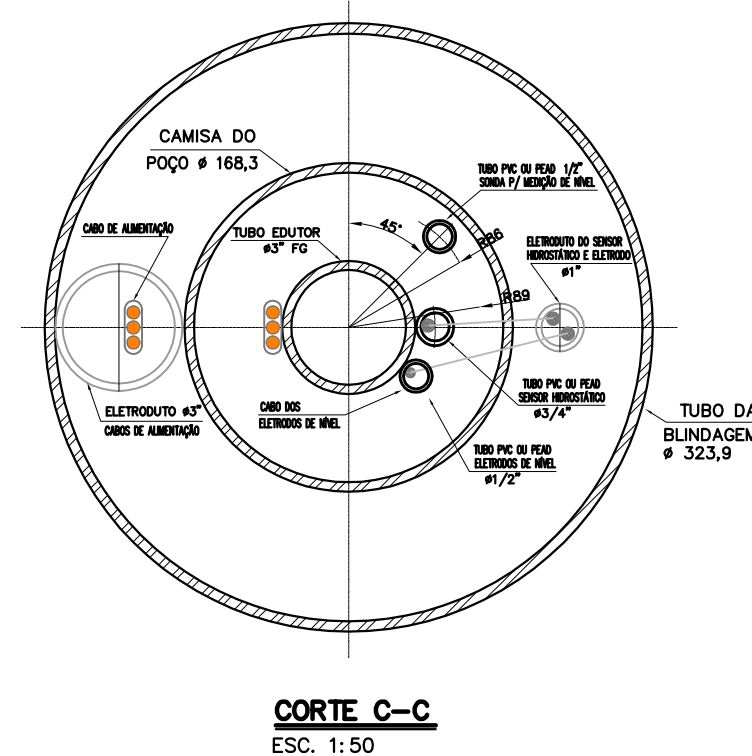
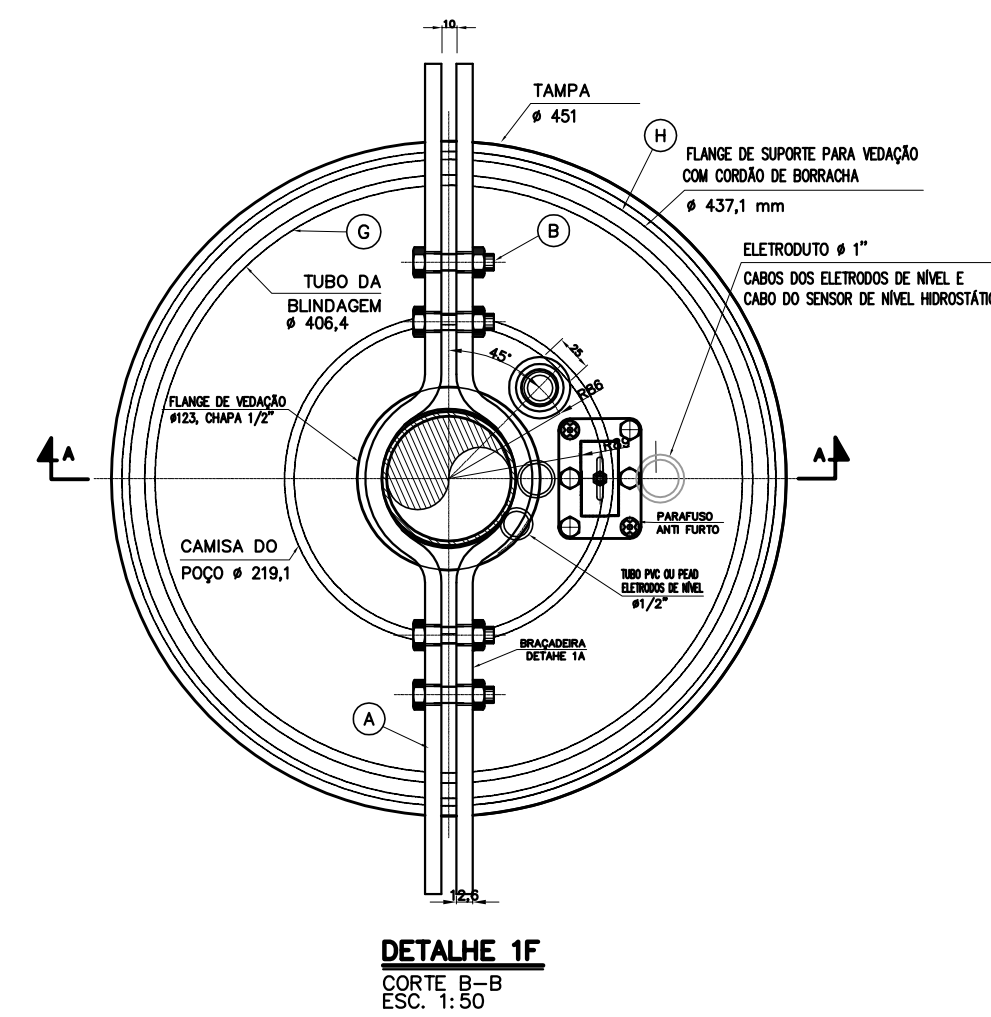
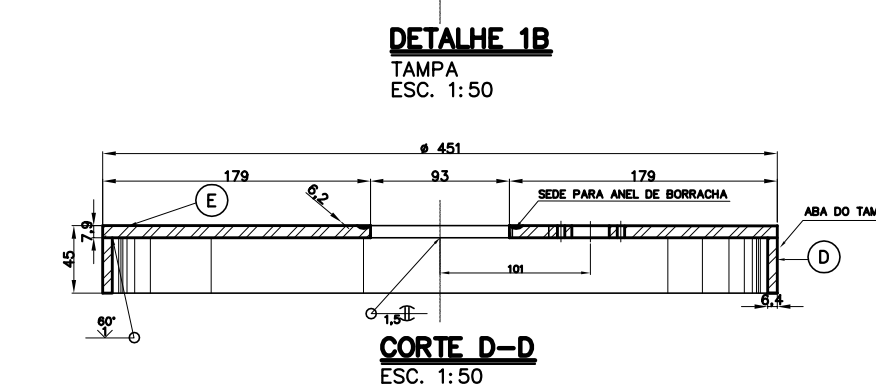
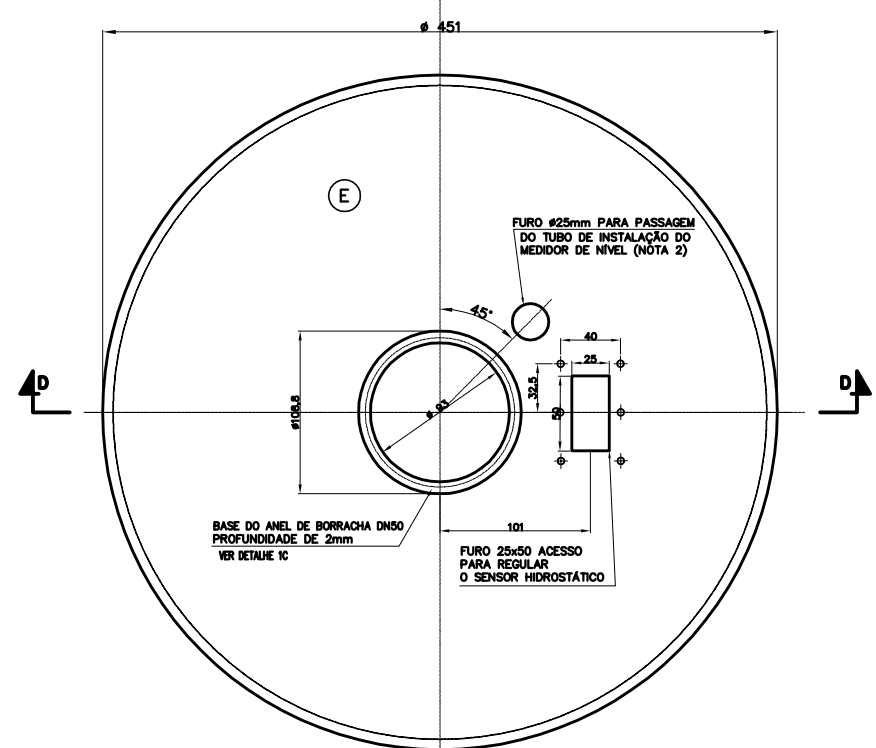
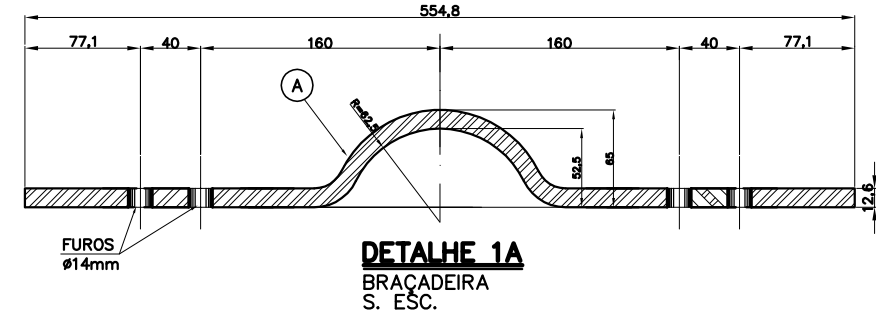
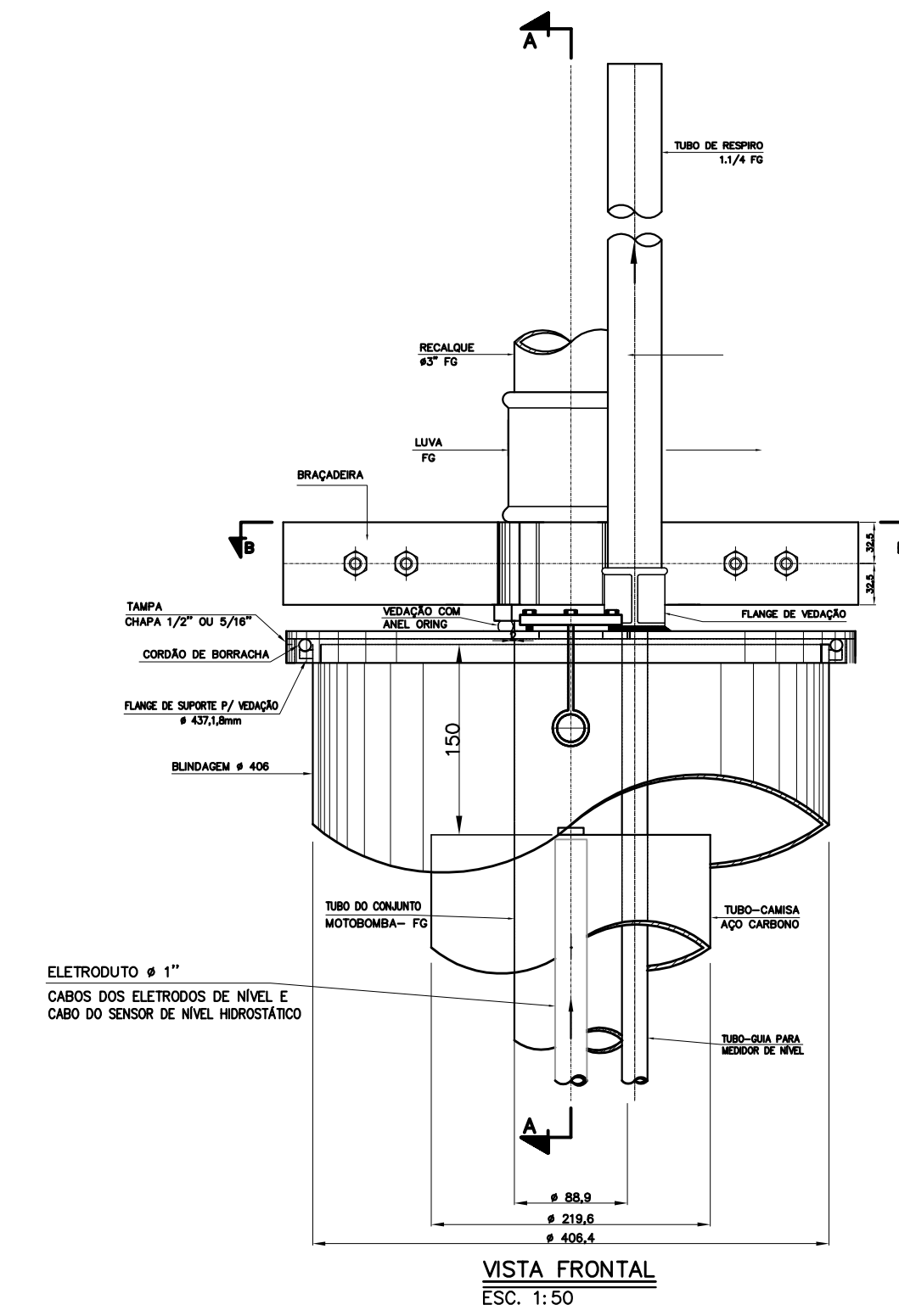
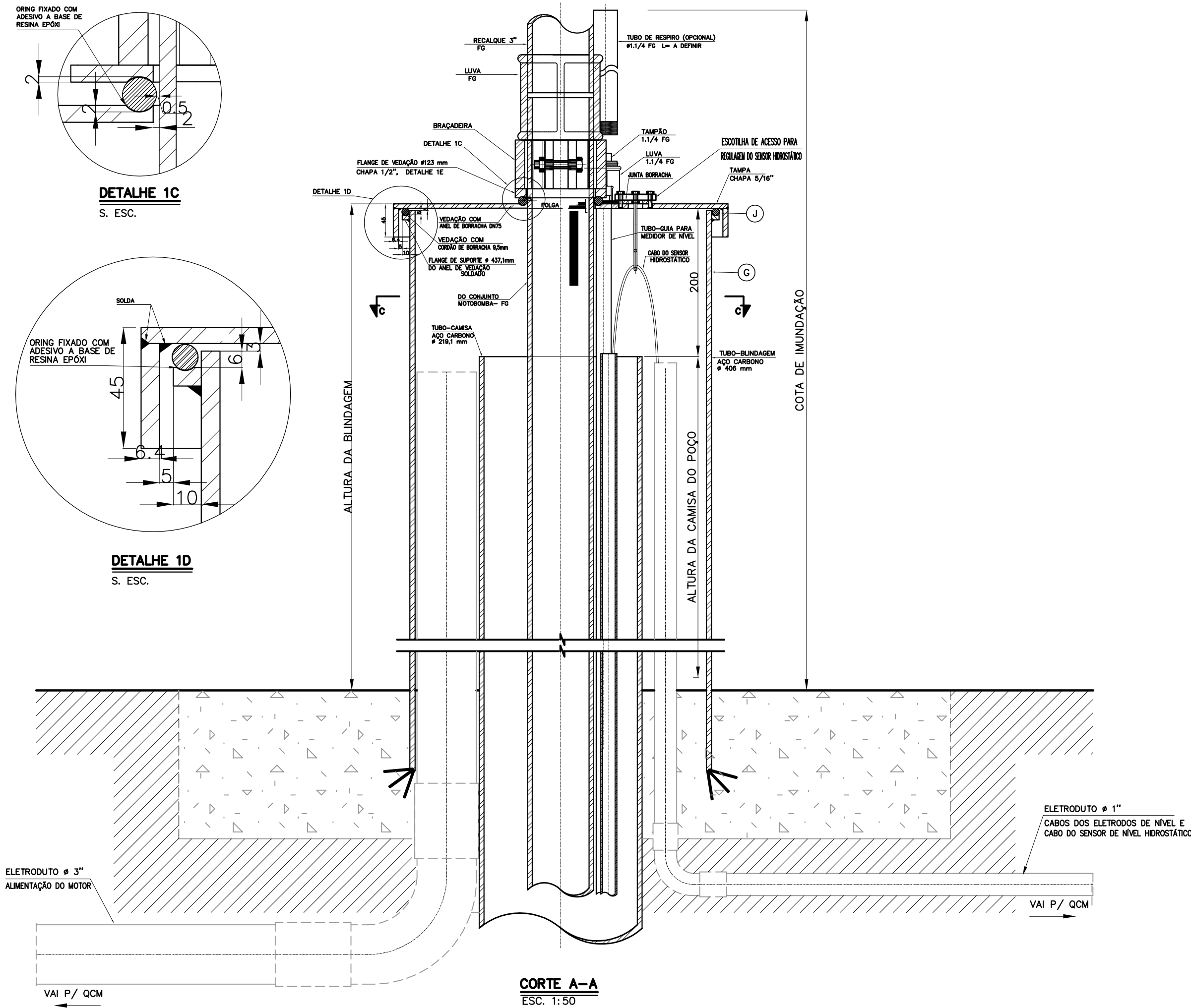


NOTAS:  
 1 - COTAS E DIÂMETROS EM MILÍMETRO, ELEVAÇÕES EM METRO, DECLIVIDADES EM METRO/METRO;  
 2 - O FURO NA TAMPA DO POÇO PARA A PASSAGEM DOS CABOS ELÉTRICOS DEVE SER DE ACORDO COM O CABO ESPECIFICADO.



ITEM	DESCRIÇÃO	UNID.	PESO UNIT. (kg)	QTE.	PESO TOTAL (kg)
O	PARAFUSOS CABEÇA SEXTAVADA ZINCADOS, M8 Ø8mmx10mm	PÇ	-	4	-
N	PARAFUSO ANTIFURTO, M8 Ø8mmx10mm	PÇ	-	2	-
M	JUNTA DE BORRACHA PARA VEDAÇÃO Ø 50cm <sup>2</sup>	PÇ	-	1	2
L	PARAFUSO COM OLHAL DE AÇO INOX COM PORCA ( OLHAL Ø 22mm, PARAFUSO Ø 5/16"x3")	PÇ	-	1	-
K	CHAPA DE AÇO CARBONO ASTM A36 # 5/16", CONFORME	PÇ	0,276	1	0,276
<b>DETALHE 3: ESCOTILHA DO SENSOR HIDROSTÁTICO</b>					
J	CORDÃO DE BORRACHA NITRILICA # 9,5 (COMPRIMENTO=1370mm)	mm	-	1370	-
I	ANEL DE BORRACHA NITRILICA DN75	PÇ	-	1	-
<b>VISTA FRONTAL - VEDAÇÃO</b>					
H	FLANGE DE SUPORTE P/ VEDAÇÃO EM CHAPA AÇO ASTM A36 # 5/16", Ø437,1-Ø406,5 CONFORME DETALHE 1E, VISTA FRONTAL E CORTE A-A	PÇ	1,29	1	1,29
G	TUBO DE AÇO CARBONO ASTM A36 Ø 16" # 1/4" CONFORME VISTA FRONTAL E CORTE A-A	PÇ	63,13	1	63,13
<b>VISTA FRONTAL - TUBO (BLINDAGEM)</b>					
F	FLANGE DE VEDAÇÃO DE CHAPA 1/2" ASTM A36 Ø148 - Ø118	PÇ	0,5	1	0,5
E	CHAPA DE AÇO CARBONO ASTM A36 Ø451 # 5/16", CONFORME DETALHE 1B (DISCO DO TAMPÃO)	PÇ	9,59	1	9,59
D	CHAPA DE AÇO CARBONO ASTM A36 Ø451 # 1/4", LARGURA 45mm CONFORME DETALHE 1B (ABA DO TAMPÃO)	PÇ	3,15	1	3,15
<b>DETALHE 1B - TAMPA</b>					
C	PLACA DE "NEOPRENE" (CLOROPRENE), ESP. 5mm, 7,5x7,5cm	PÇ	-	2	-
B	PARAFUSOS CABEÇA SEXTAVADA, COM PORCAS, ZINCADOS, Ø 1/2"x21/2", ASTM A307	PÇ	-	4	-
A	BRAÇADEIRA EM CHAPA DE AÇO CARBONO ASTM A36, CONFORME DETALHES 1, 1A, # 1/2"	PÇ	4,2	2	8,4
<b>DETALHE 1A - BRAÇADEIRA</b>					
ITEM	DESCRIÇÃO	UNID.	PESO UNIT. (kg)	QTE.	PESO TOTAL (kg)
<b>RELAÇÃO DE MATERIAIS</b>					

REVISÃO	DATA	NOME	DESCRIÇÃO
2	-	-	-
1	-	-	-
0	ABRIL/2021	ROMEU LAS CASAS	EMISSÃO INICIAL

**COPASA DTE/UNLE/SPDQ**

RESPONSÁVEL TÉCNICO: FLANKLIN OTAVIO COELHO MENDONÇA (CREA-39485/D)

COORDENADOR DA EMPRESA PROJETISTA: WELINGTON CARLOS DIAS (UNLE-UNIDADE DE SERVIÇO DE GESTÃO DE PROJETOS)

PROJETISTA: IDERLY JUNIO RODRIGUES

DATA: ABRIL/2021

ESCALA: INDICADA

TIPO: BS ÚNICA

VISTO: ALBINO JÚNIOR BATISTA CAMPOS (UNLE-UNIDADE DE SERVIÇO DE GESTÃO DE PROJETOS)

WELINGTON CARLOS DIAS (UNLE-UNIDADE DE SERVIÇO DE GESTÃO DE PROJETOS)

RODOLFO LÓCIO FERREIRA PIMENTA (COORDENADOR DA COPASA)

**PROJETO PADRÃO P.422/0**

COMPANHIA DE SANEAMENTO DE MINAS GERAIS