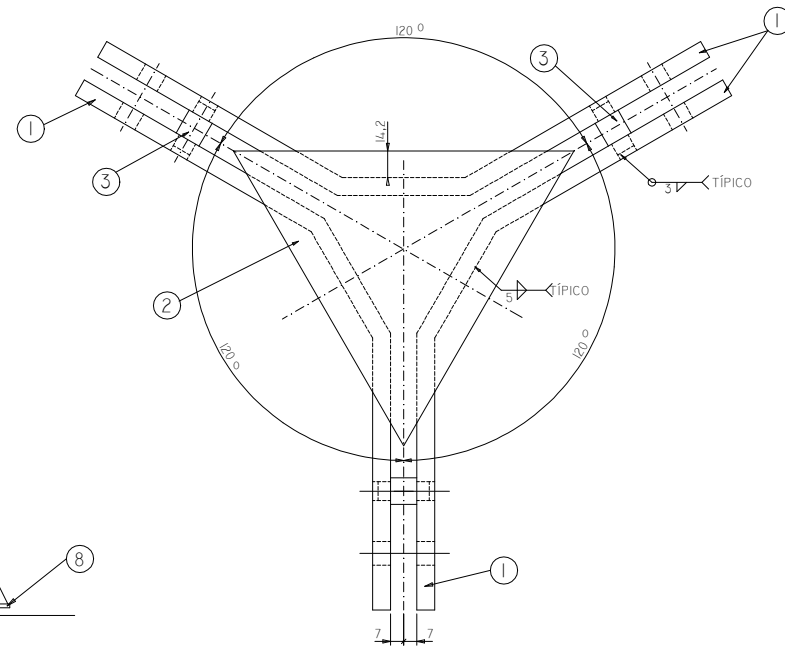
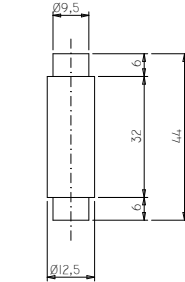


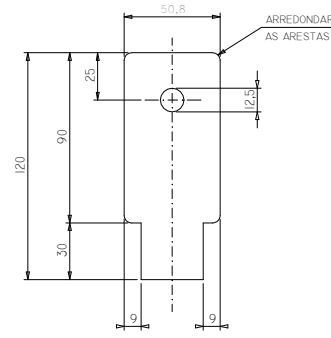
CONJUNTO
ESC. 1:5



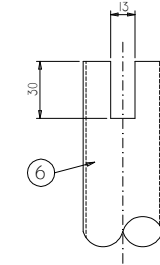
DETALHE DO SUPORTE
ESC. 1:2



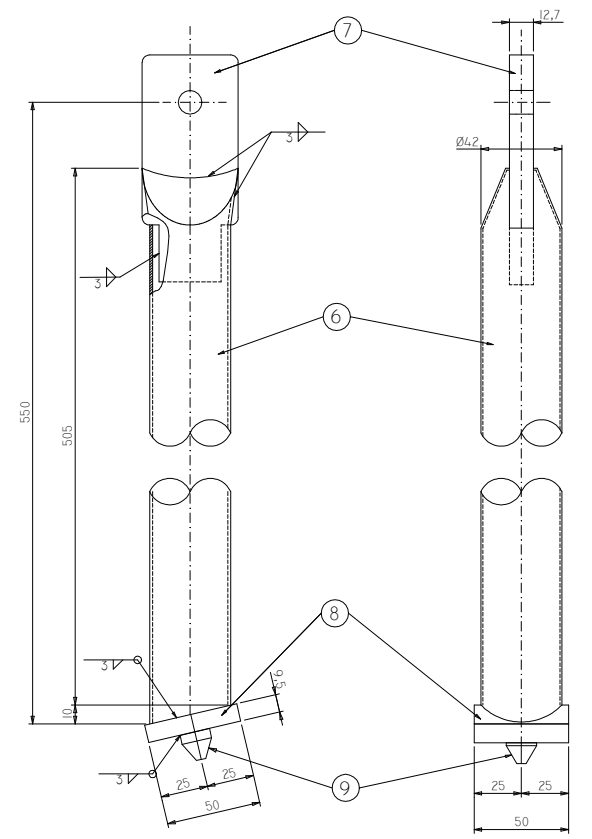
POS. - 14
ESC. 1:1



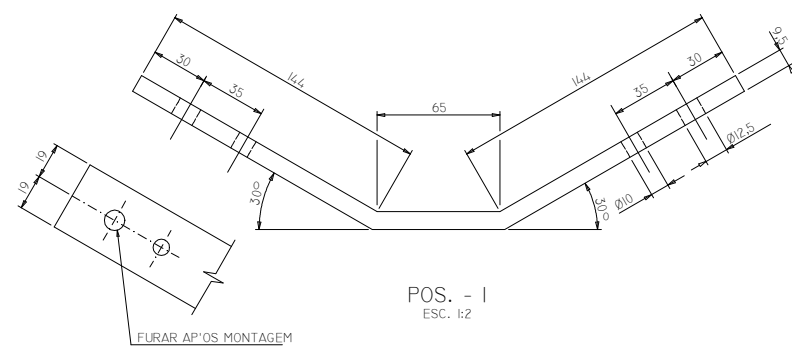
POS. 7
ESC. 1:2



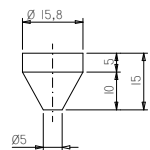
DETALHE DO RECORTE
ESC. 1:2



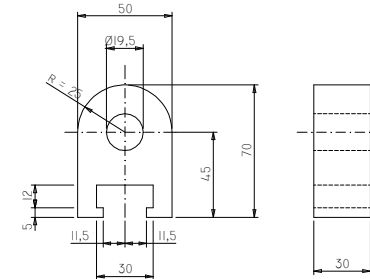
ESC. 1:2



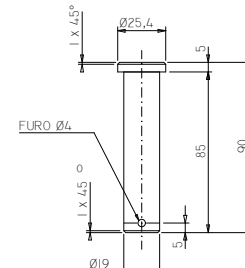
POS. - 1
ESC. 1:2



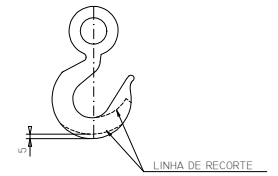
POS. - 9
ESC. 1:1



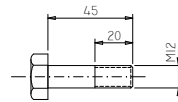
POS. - 17
ESC. 1:2



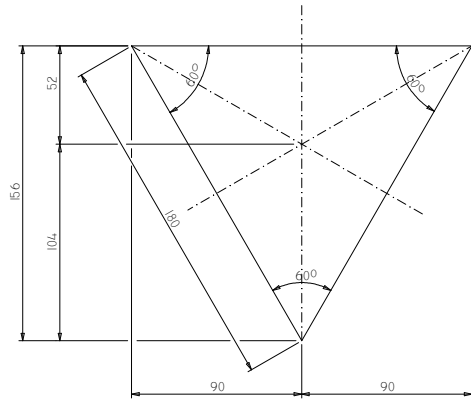
POS. - 15
ESC. 1:2



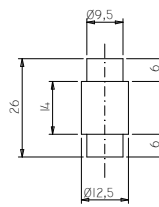
POS. - 10
SEM ESC.



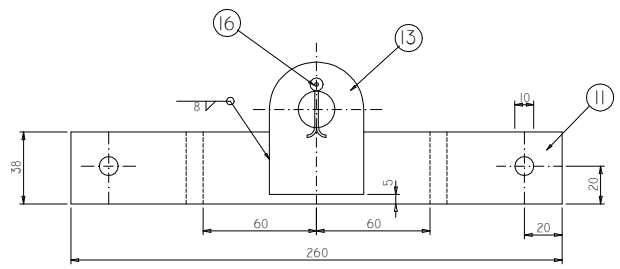
POS. - 10
ESC. 1:2



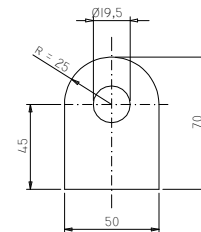
POS. - 2
ESC. 1:2



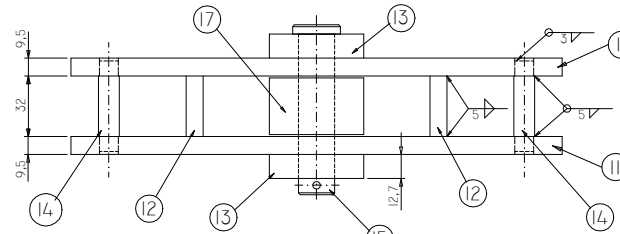
POS. - 3
ESC. 1:1



TRAVESSA
ESC. 1:2



POS. - 13
ESC. 1:2



18	1	MACACO HIDRÁULICO CAP. 3.000 KG
17	1	CHAPA \neq AÇO ASTM-A36 31,7 x 50 x 70
16	1	CONTRA PINO EM AÇO Ø 3,5 x 25
15	1	BARRA \neq AÇO SAE 1045 Ø 25,4 x 90
14	2	BARRA \neq AÇO SAE 1045 Ø 12,7 x 44
13	2	BARRA \neq AÇO ASTM-A36 12,7 x 50 x 70
12	2	BARRA \neq AÇO ASTM-A36 9,5 x 38 x 32
11	2	BARRA \neq AÇO ASTM-A36 9,5 x 38 x 260
10	3	PARAFUSO CABEÇA SEXTAVADA A 325 M12 x 45 COM PORCA
9	3	BARRA \neq AÇO SAE 1020 Ø 15,8 x 15
8	3	CHAPA \neq AÇO ASTM-A36 9,5 x 50 x 50
7	3	BARRA \neq AÇO ASTM-A36 12,7 x 50,8 x 120
6	3	TUBO DE AÇO DIN 2440 DN 1 1/4" x 515
5	2	GANCHO EM AÇO FORJADO COM OLHAL PARA 1000 KG
4	2	CORRENTE AÇO Ø 9,5 COM ELOS 34 x 53 (MED. EXTERNA) x 850
3	3	BARRA \neq AÇO SAE 1020 Ø 12,7 x 26
2	1	CHAPA \neq AÇO ASTM-A36 9,5 x 156 x 180
1	3	BARRA \neq AÇO ASTM-A36 9,5 x 38 x 360
Nº	QTD.	DISCRIMINAÇÃO

ALTERAÇÕES

NOTAS
 1 - DIMENSÕES EM MILÍMETROS, EXCETO ONDE INDICADO.
 2 - REBARBAS E ARESTAS DEVEM SER RETIRADAS PARA EVITAR FERIMENTOS NOS OPERADORES.
 3 - A CHAPA POS. 2, DEVE RECEBER FURO PARA FIXAR O MACACO POS. 18, ATRAVÉS DE PARAFUSOS COM PORCA.
 O POSICIONAMENTO E DIÂMETRO DOS FUROS DEVE SER A CRITÉRIO DO FABRICANTE, CONSIDERANDO A DIVERSIDADE DE MODELOS DE MACACOS UTILIZADOS.
 4 - CÓDIGO DE ACORDO COM AS ESPECIFICAÇÕES DOS MATERIAIS DE USO INTERNO DA COPASA: 25016620

PROJETO PADRÃO

COPASA

COMPANHIA DE SANEAMENTO DE MINAS GERAIS

ESCALA	FORML
INDICADA	A3
NÚMERO	BRG.
P.230/2	
FOLHA 01 DE 01	

ASS.	CREA	VISTO SPDT
PROJ.		
NORMALIZAÇÃO TÉCNICA		
DES.		

SACA TAMPÃO HIDRÁULICO

ORIGINAL ASSINADO NO ARQUIVO TÉCNICO