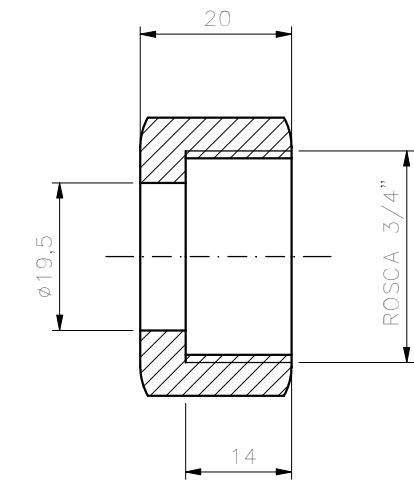
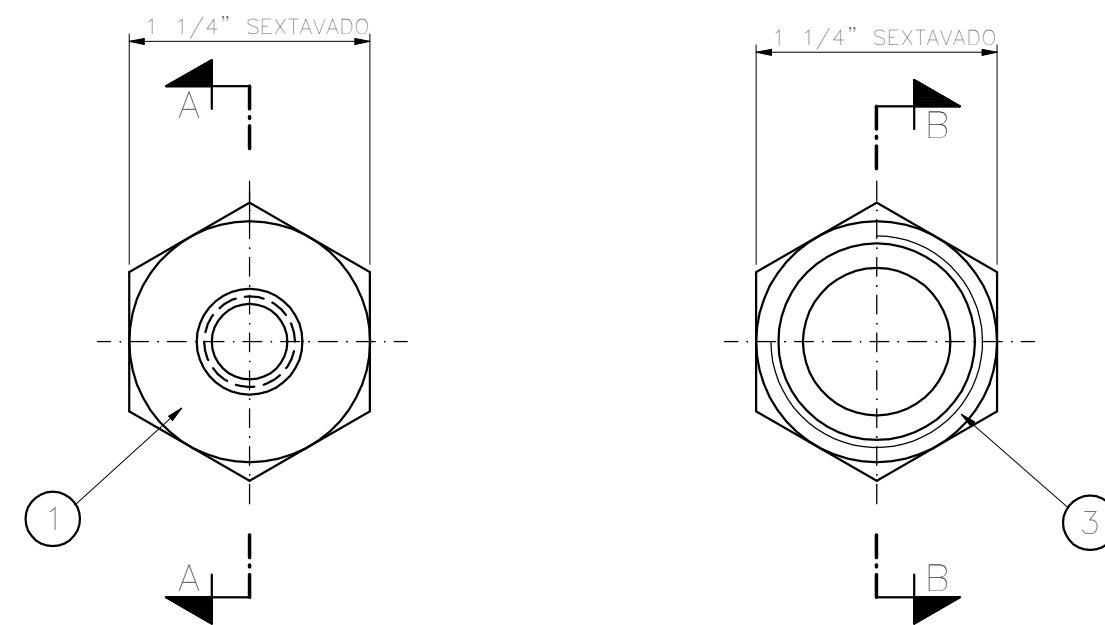
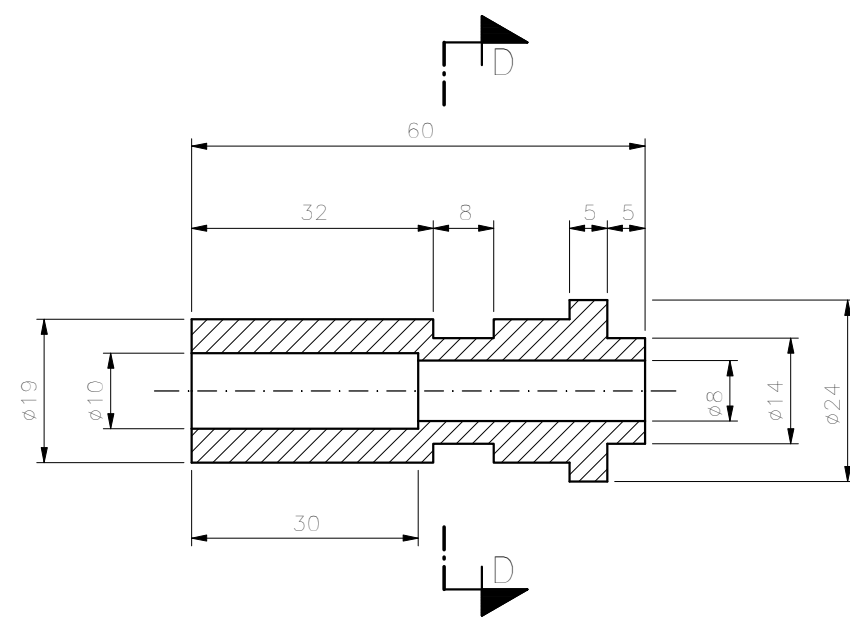


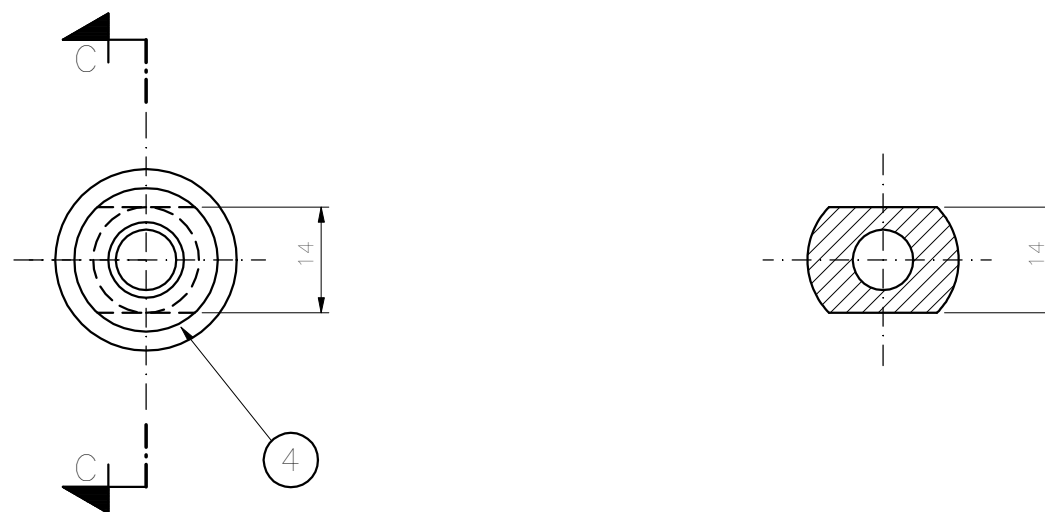
CORTE A - A  
ESC. 1:1



CORTE B - B  
ESC. 1:1



CORTE C - C  
ESC. 1:1



SEÇÃO D - D  
ESC. 1:1

4	1	BARRA $\phi$ 1" x 60 EM LIGA DE COBRE (VER NOTA 2)
3	1	BARRA SEXT. 1 1/4" x 20 EM LIGA DE COBRE (VER NOTA 2)
2	1	TUBO DE COBRE SEM COSTURA $\phi$ 3/8" x 1/16" x 1740 CONF. ASTM C 12200
1	1	BARRA SEXT. 1 1/4" x 60 EM LIGA DE COBRE (VER NOTA 2)
POS. QUANT.		DISCRIMINAÇÃO

b				
a				
	DATA	EXECUT.	VISTO	APROV.
ALTERAÇÕES				

NOTAS  
1 - DIMENSÕES EM MILÍMETROS, EXCETO ONDE INDICADO.  
2 - AS BARRAS DE COBRE DEVEM OBEDECER AS NORMAS DA ABNT, NBR 5023, NBR 6314 E NBR 6941.

PROJETO PADRÃO			COMPANHIA DE SANEAMENTO DE MINAS GERAIS P.308/0		ESCALA INDICADA	FORM. A2
ASS. RT NOME COPASA	CREA	VISTO S/EP MÁRIO ROIZENBRUCH	NÚMERO			
PROJ. J. RAIMUNDO	VISTO NORM. TÉCNICA J. ROGERIO DOS SANTOS	APROV. DRTM RUBENS C. DE MELLO	CONDUTE DE COBRE PARA CLORADOR			
DES. PROJECT	VISTO DVEA LUIZ F. SILVESTRE	DATA JULHO/99	COMPRIMENTO 1,80 m			
			FOLHA	01 DE 01	ARQ.	