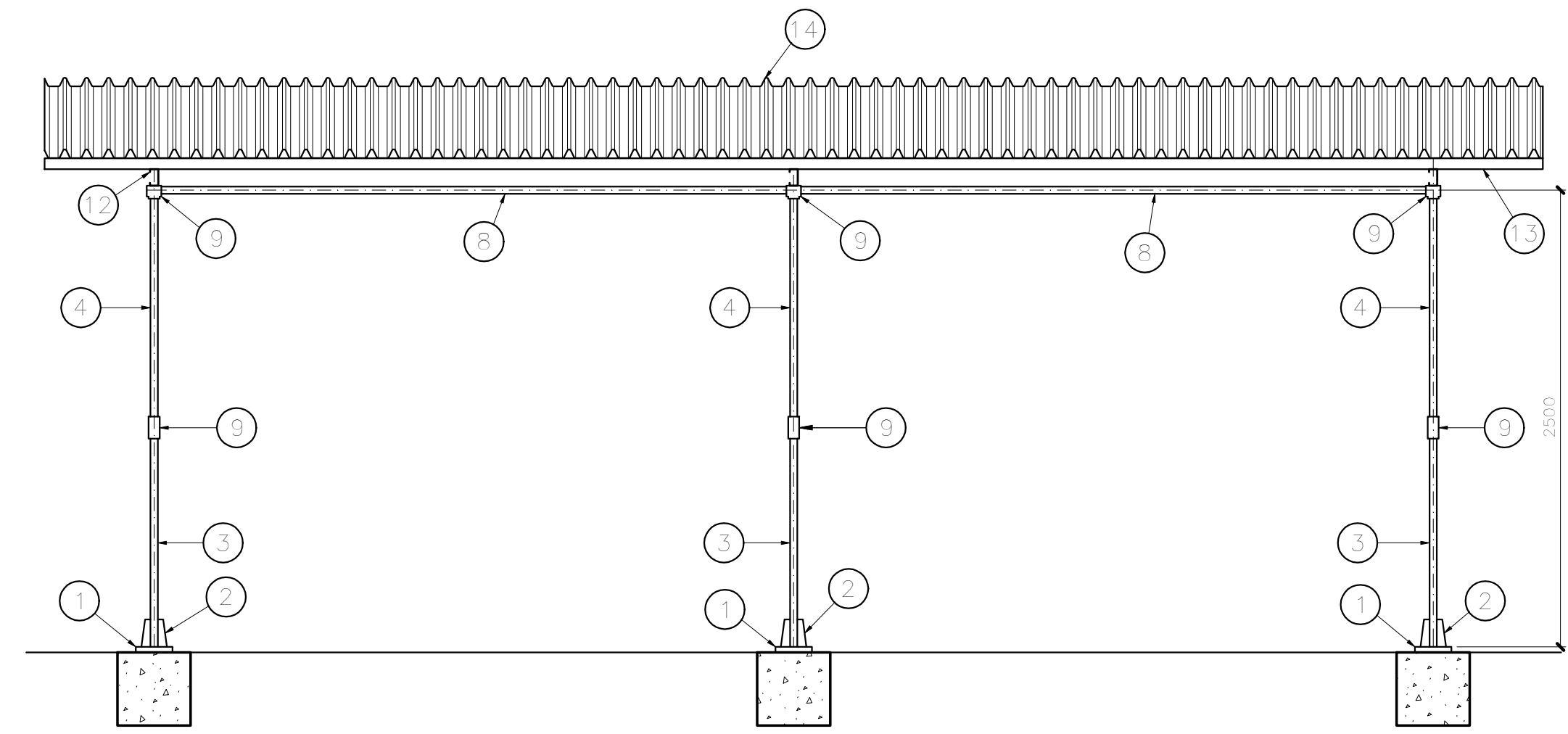
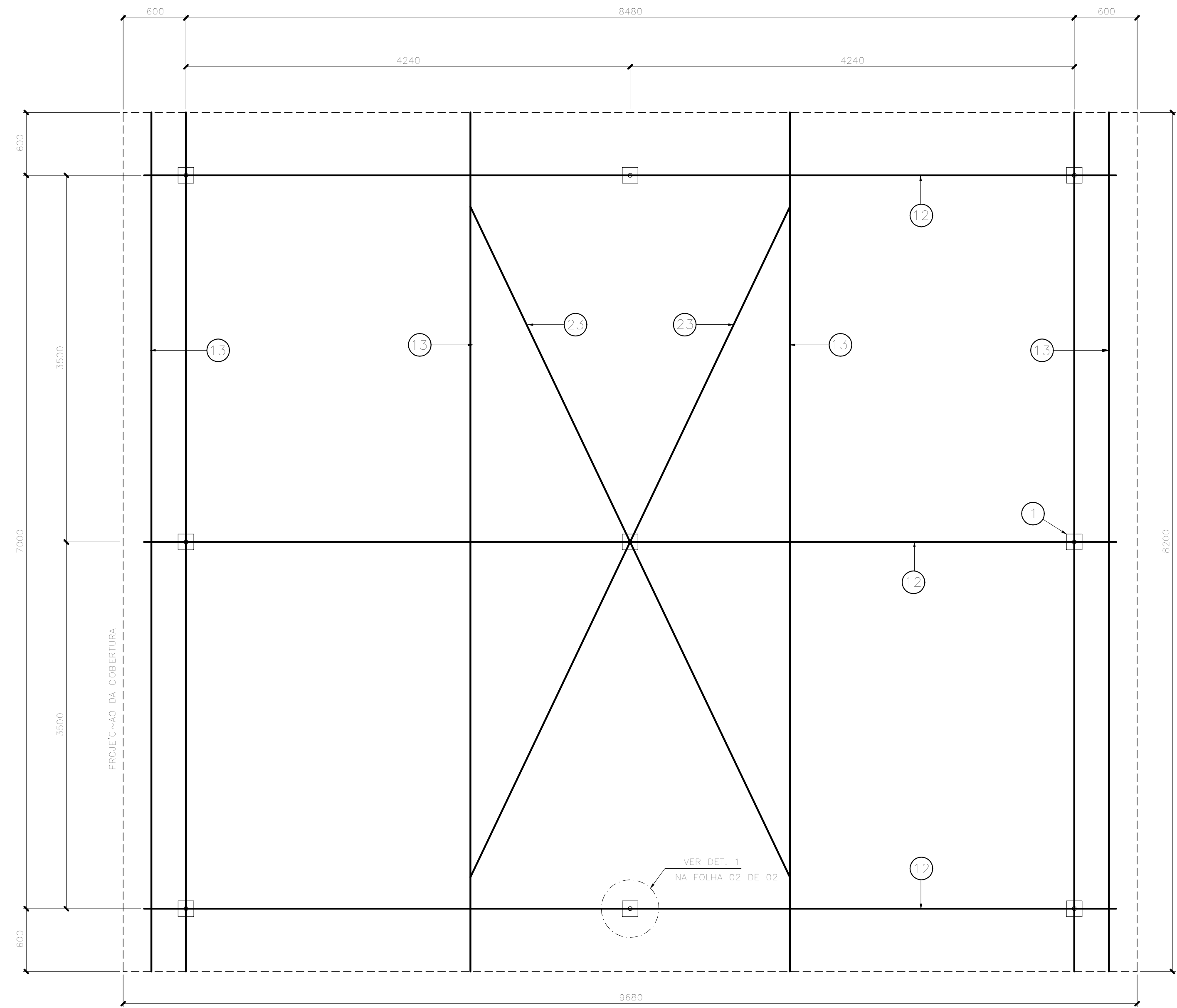


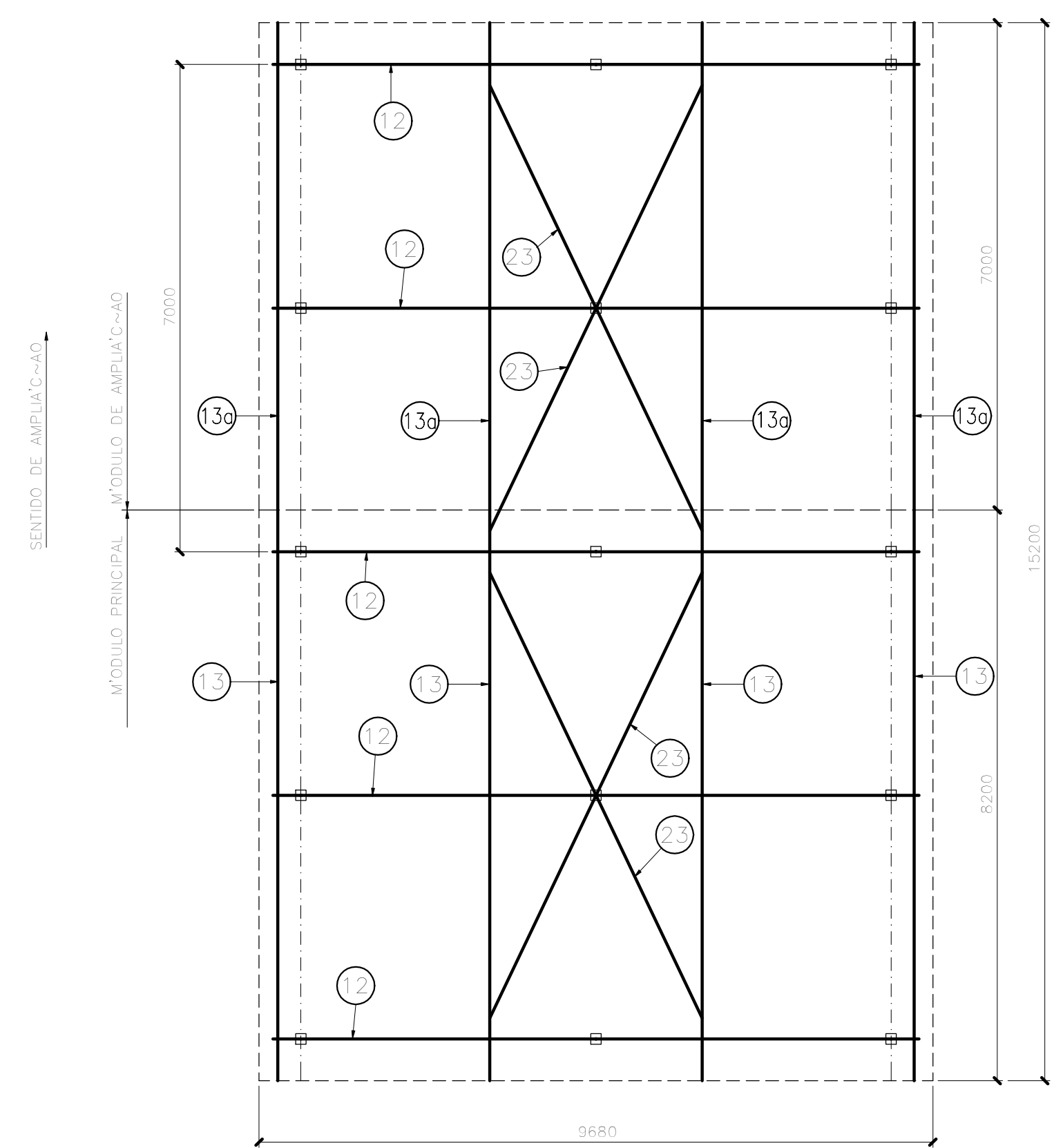
ELEVAÇÃO  
ESC. 1:30



PERFIL  
ESC. 1:30



PLANTA  
ESC. 1:30



ESQUEMA DE AMPLIAÇÃO - PLANTA  
ESC. 1:75

25	8	PARAFUSO CAB. SEXT. W 5/16" x 20 AÇO SAE 1020 C/ PORCA W 5/16" E ARRUELA
24	4	CH. AÇO ASTM A-36 1/4" x 75 x 100
23	2	AÇO SAE 1020 # 1/2" x 7328 COM 2 PORCAS SEXT. W 1/2" E 2 ARRUELAS
22	32	PORCA SEXT. AÇO SAE 1020 W 1/4" COM ARRUELA
21	8	CH. AÇO ASTM A-36 3/16" x 80 x 90
20	16	AÇO SAE 1020 # 1/4" x 455
19	24	PORCA SEXT. AÇO SAE 1020 W 5/16" COM ARRUELA
18	6	CH. AÇO ASTM A-36 3/16" x 100 x 110
17	12	AÇO SAE 1020 # 5/16" x 390
16	40	AÇO SAE 1020 GALVAN. # 3/16" x 200 C/ PORCA W 3/16" E ARRUELA DE BORRACHA
15	24	CHUMBADOR EXPANSIVO CB 14 M6 COM PROLONGADOR
14	24	TELHA TRAPEZOIDAL AÇO GALVAN. 0,43 x 40 x 950 x 3500
13a	4	AÇO ASTM A-36 75 x 40 x 15 x 2,25 x 6996
12	2	AÇO ASTM A-36 100 x 50 x 17 x 2,25 x 9300
11	4	LINHAO DE ASSENTO PLANO FERRO GALVAN. # 1 1/4"
10	2	CRUZETA FERRO GALVAN. # 1 1/4"
9	10	3"E FERRO GALVAN. # 1 1/4"
8	4	TUBO FERRO GALVAN. DIN 2440 # 1 1/4" x 3448
7	8	TUBO FERRO GALVAN. DIN 2440 # 1 1/4" x 2080
6	2	TUBO FERRO GALVAN. DIN 2440 # 1 1/4" x 1692
5	2	TUBO FERRO GALVAN. DIN 2440 # 1 1/4" x 1470
4	2	TUBO FERRO GALVAN. DIN 2440 # 1 1/4" x 1248
3	6	TUBO FERRO GALVAN. DIN 2440 # 1 1/4" x 1175
2	24	CH. AÇO ASTM A-36 1/4" x 45 x 150
1	6	CH. AÇO ASTM A-36 1/4" x 150 x 150

POS QUANT.	DISCRIMINAÇÃO
	MÓDULO DE AMPLIAÇÃO

23	2	AÇO SAE 1020 # 1/2" x 7328 COM 2 PORCAS SEXT. W 1/2" E 2 ARRUELAS
22	48	PORCA SEXT. AÇO SAE 1020 W 1/4" COM ARRUELA
21	12	CH. AÇO ASTM A-36 3/16" x 80 x 90
20	24	AÇO SAE 1020 # 1/4" x 455
19	36	PORCA SEXT. AÇO SAE 1020 W 5/16" COM ARRUELA
18	9	CH. AÇO ASTM A-36 3/16" x 100 x 110
17	18	AÇO SAE 1020 # 5/16" x 390
16	50	AÇO SAE 1020 GALVAN. # 3/16" x 200 C/ PORCA W 3/16" E ARRUELA DE BORRACHA
15	36	CHUMBADOR EXPANSIVO CB 14 M6 COM PROLONGADOR
14	30	TELHA TRAPEZOIDAL AÇO GALVAN. 0,43 x 40 x 950 x 3500
13	4	AÇO ASTM A-36 75 x 40 x 15 x 2,25 x 8196
12	3	AÇO ASTM A-36 100 x 50 x 17 x 2,25 x 9300
11	6	LINHAO DE ASSENTO PLANO FERRO GALVAN. # 1 1/4"
10	3	CRUZETA FERRO GALVAN. # 1 1/4"
9	15	3"E FERRO GALVAN. # 1 1/4"
8	6	TUBO FERRO GALVAN. DIN 2440 # 1 1/4" x 3448
7	12	TUBO FERRO GALVAN. DIN 2440 # 1 1/4" x 2080
6	3	TUBO FERRO GALVAN. DIN 2440 # 1 1/4" x 1692
5	3	TUBO FERRO GALVAN. DIN 2440 # 1 1/4" x 1470
4	3	TUBO FERRO GALVAN. DIN 2440 # 1 1/4" x 1248
3	9	TUBO FERRO GALVAN. DIN 2440 # 1 1/4" x 1175
2	36	CH. AÇO ASTM A-36 1/4" x 45 x 150
1	9	CH. AÇO ASTM A-36 1/4" x 150 x 150

POS QUANT.	DISCRIMINAÇÃO
	MÓDULO PRINCIPAL

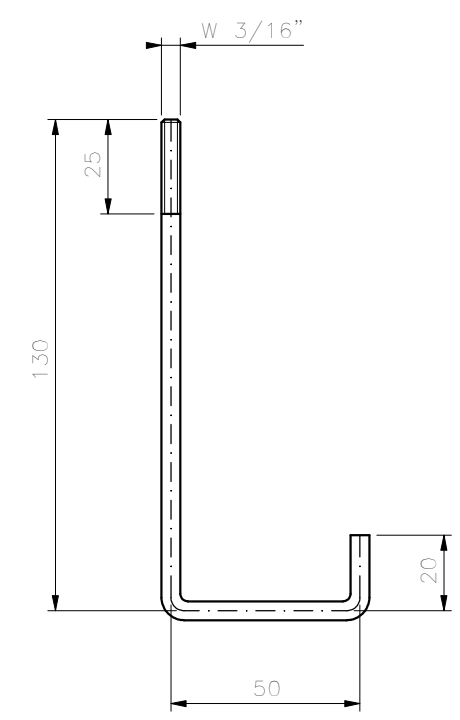
NOTAS  
 1 - DIMENSÕES EM MILÍMETRO EXCETO ONDE INDICADO.  
 2 - AS COBERTURAS PODEM SER EXECUTADAS EM UM "MÓDULO PRINCIPAL" OU COMPOSTA DE UM "MÓDULO PRINCIPAL" ACRESCIDO DE TANTOS "MÓDULOS DE AMPLIAÇÃO" QUE SE FAÇAM NECESSÁRIOS.  
 3 - A LISTA DE MATERIAL DE CADA MÓDULO ESTÁ ESPECIFICADA EM SEPARADO PERMITINDO A AQUISIÇÃO POR MÓDULO.  
 4 - ESTE PROJETO DIGITALIZADO SUBSTITUI O ORIGINAL DE PRANCHETA.

PROJETO PADRÃO		COPASA	
ASS. NOME: COPASA	CREA	VISTO S/EP: MARIO ROZENRUCH	APROV. DRIM
PROJ. NORM. TÉCNICA	JOSÉ ROSENBERG DOS SANTOS	RUBENS CRESPO DE MELLO	DATA
DES. PROJETO: LUIZ F. SILVEIRE	VISTO INEA	JANEIRO/2002	

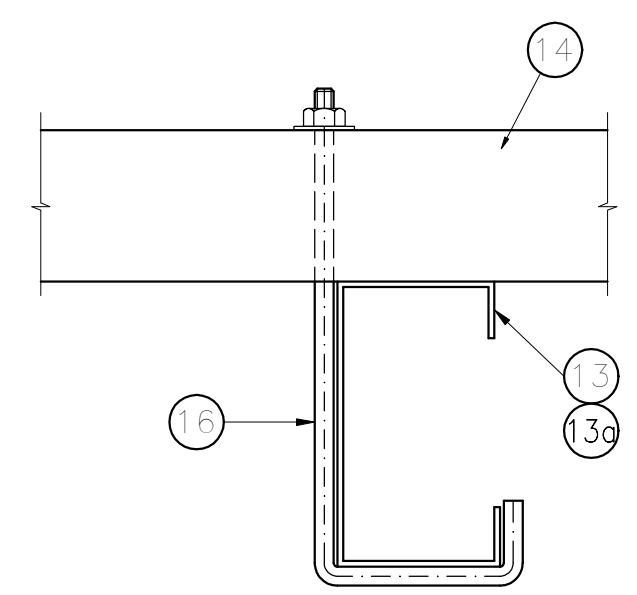
COMPANHIA DE SANEAMENTO DE MINAS GERAIS		ESCALA	FORM.
P.129/0		INDICADA	A1
COBERTURA PARA ARMAZENAMENTO DE TUBOS VISTAS		NÚMERO	ARQ.
		FOLHA 01 DE 02	

ALTERAÇÕES			
DATA	EXECUT.	VISTO	APROV.

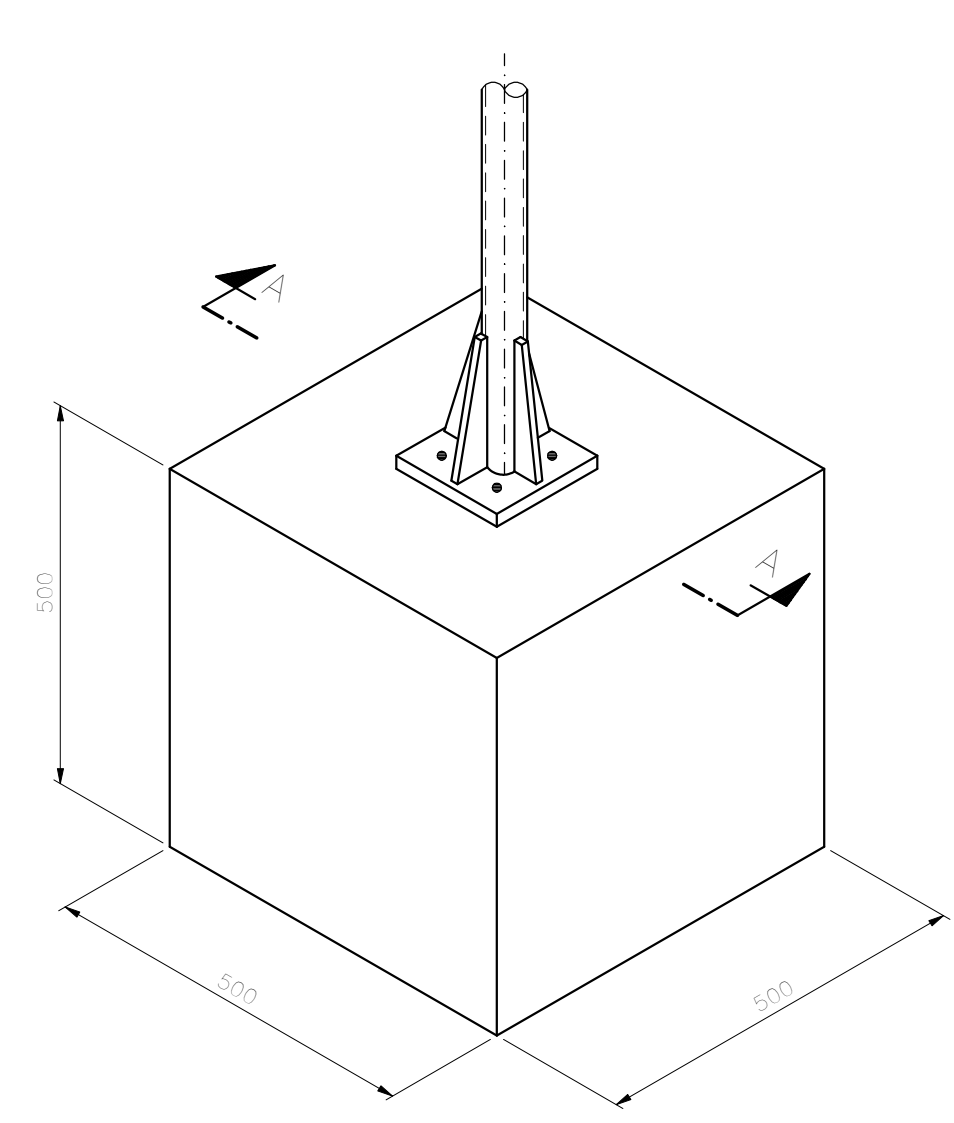
ORIGINAL ASSIGNADO AO ARQUIVO TÉCNICO



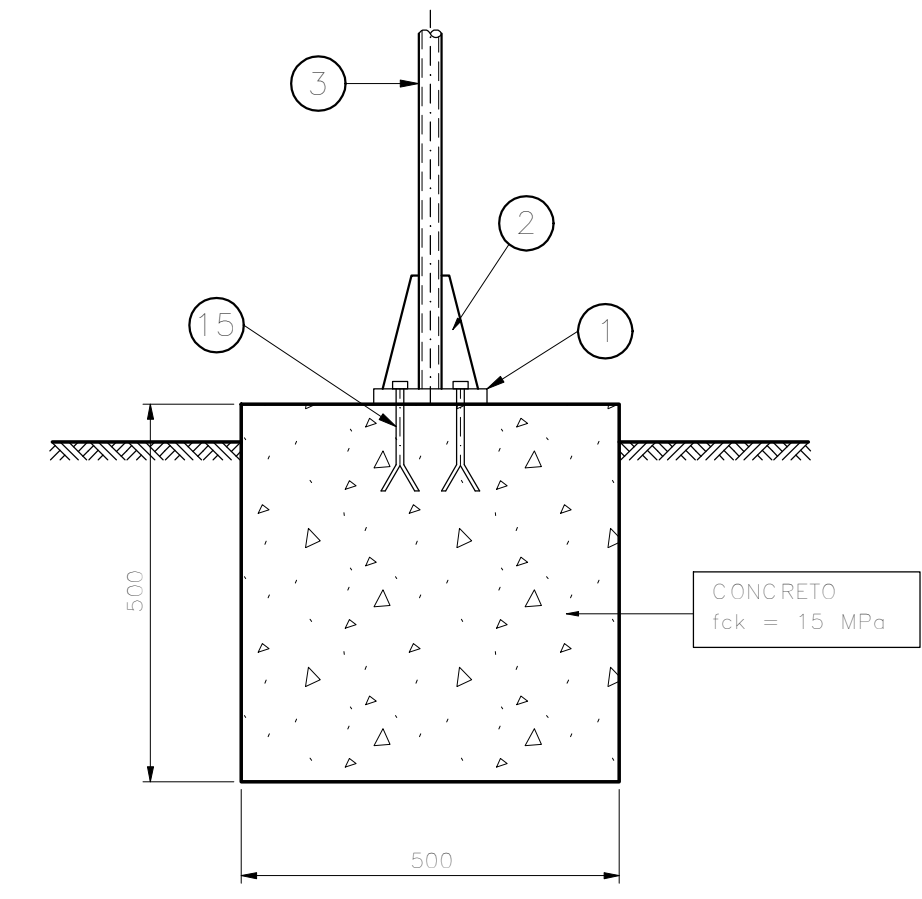
POS. 16  
ESC. 1:2



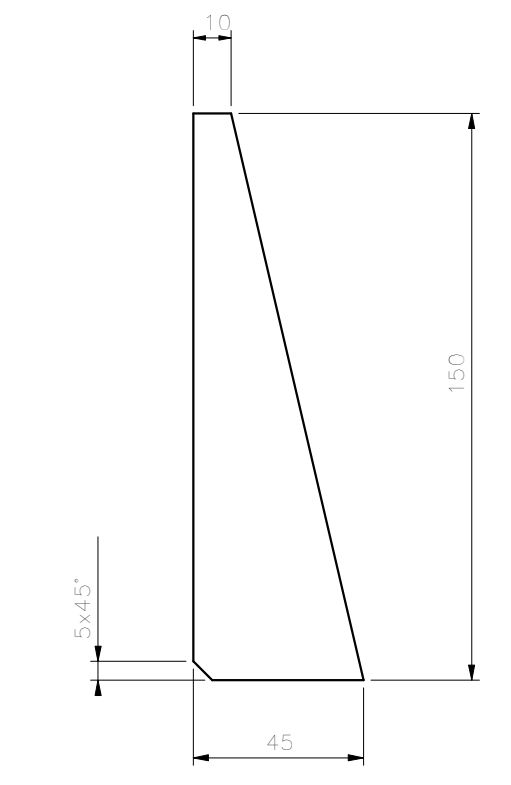
DET. 2  
ESC. 1:2



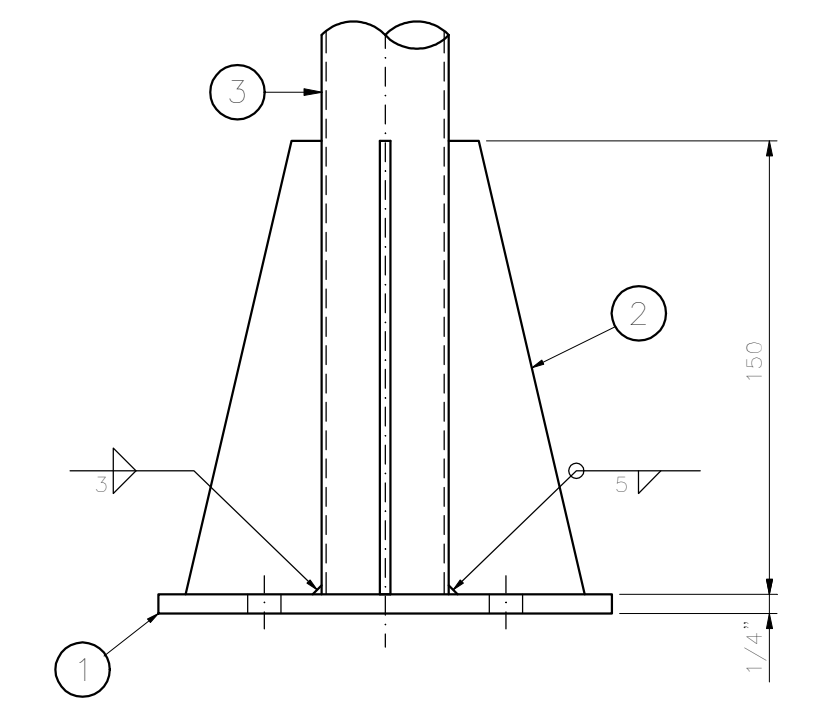
BLOCO DE FUNDAÇÃO  
ESC. 1:10



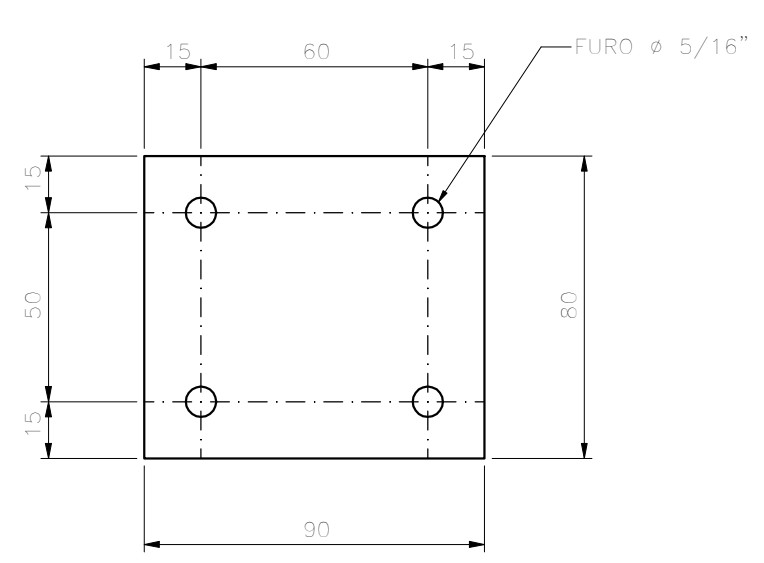
CORTE A - A  
ESC. 1:10



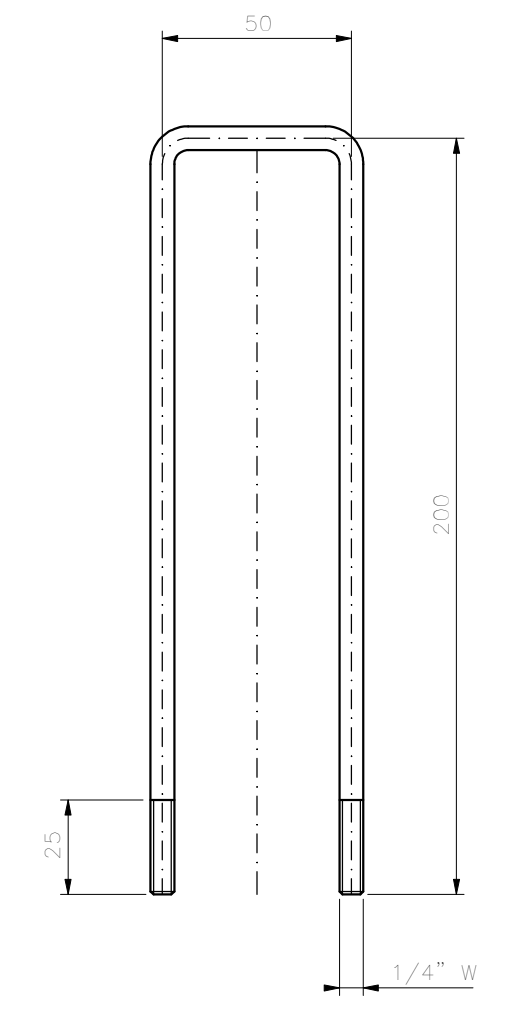
POS. 2  
ESC. 1:2



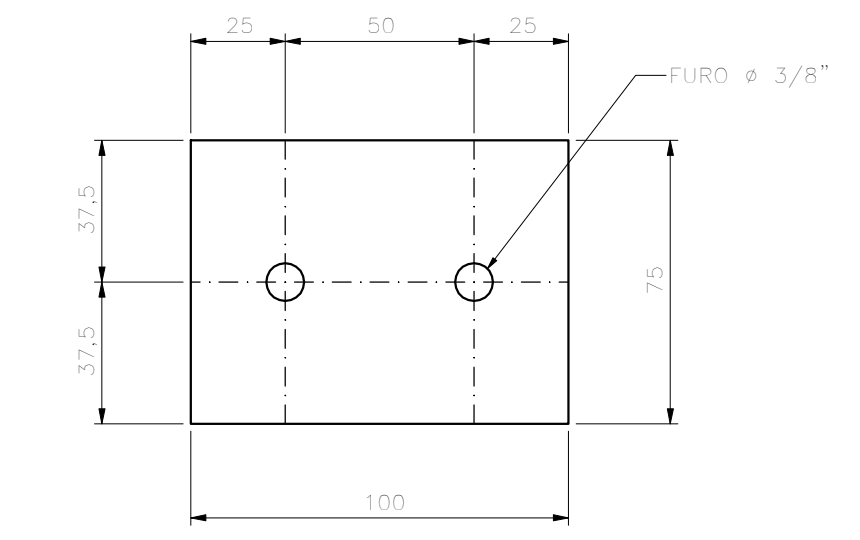
ELEVAÇÃO



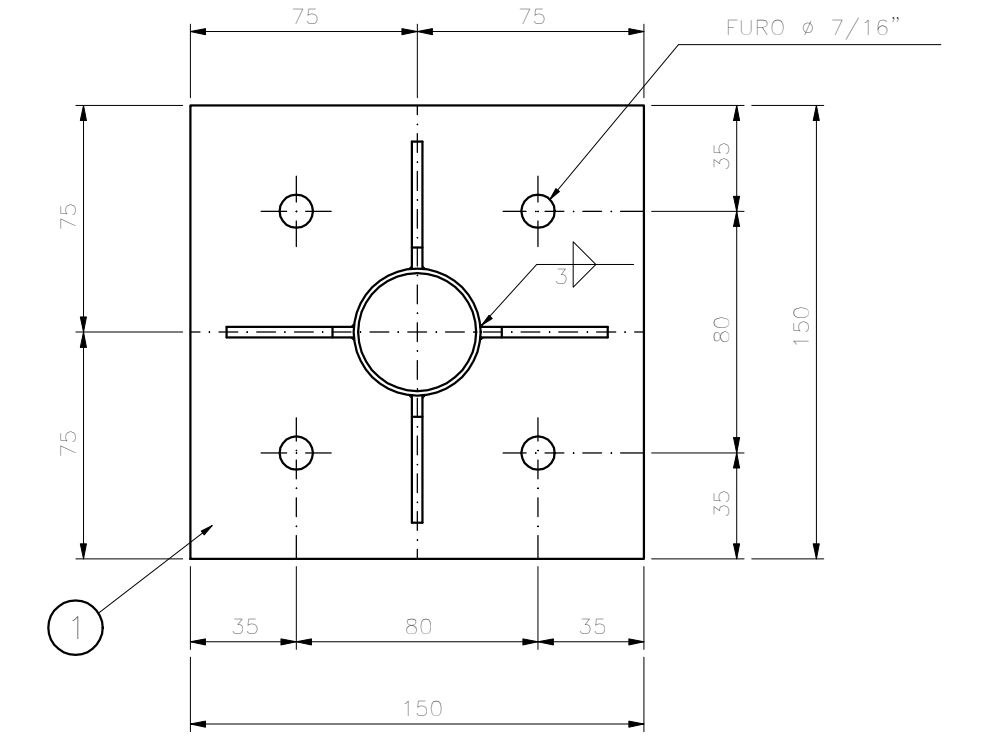
POS. 21  
ESC. 1:2



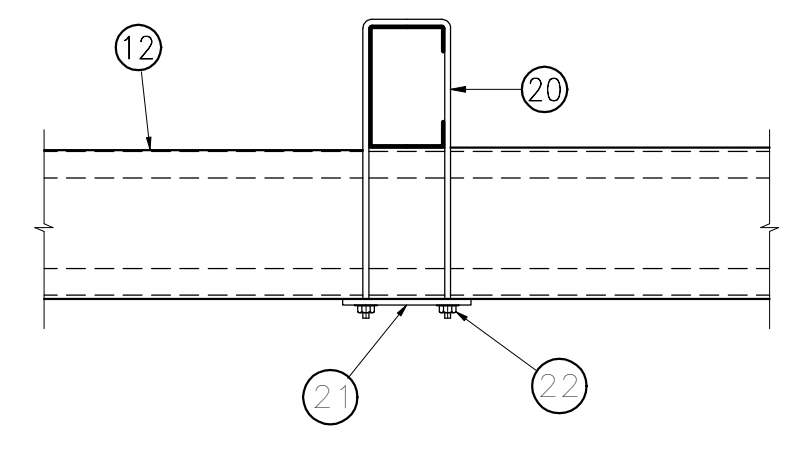
POS. 20  
ESC. 1:2



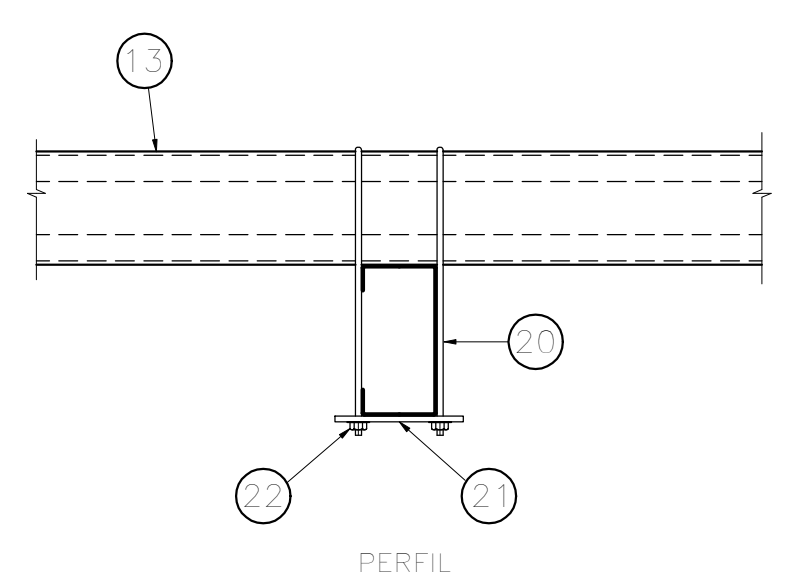
POS. 24  
ESC. 1:2



PLANTA  
DETALHE 1  
ESC. 1:2,5

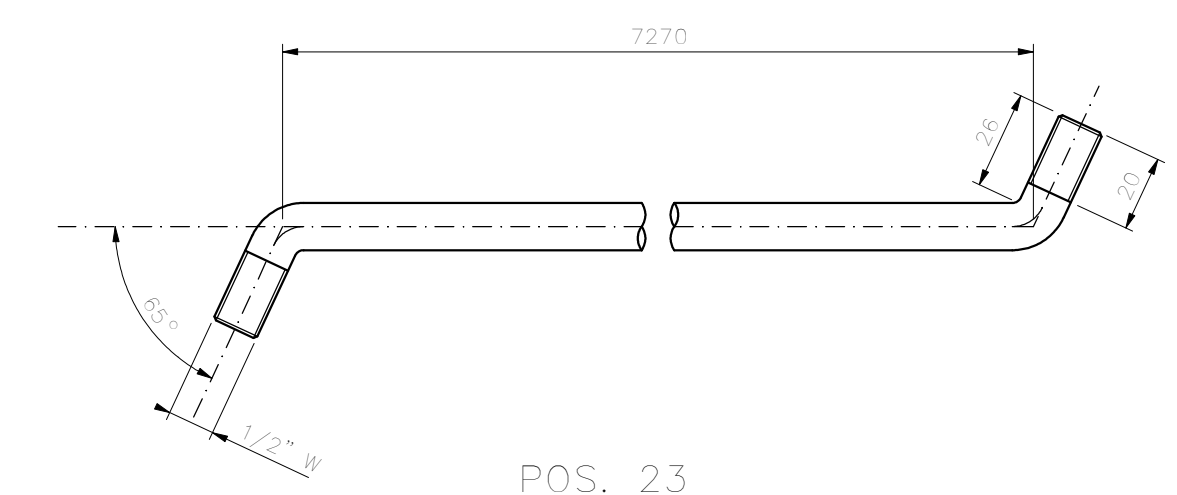


ELEVÇÃO

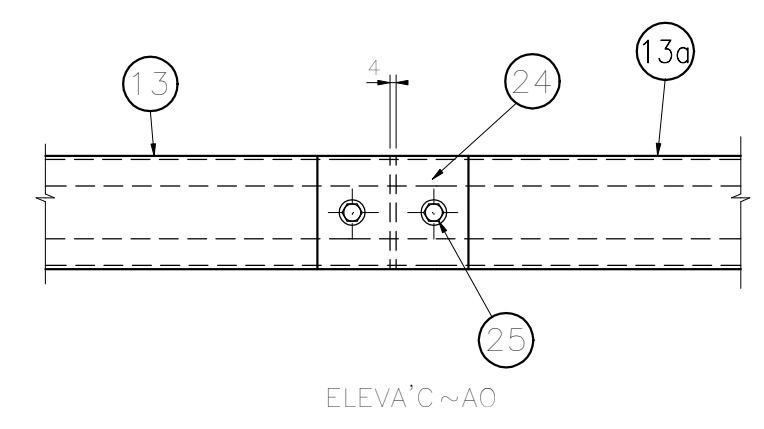


PERFIL

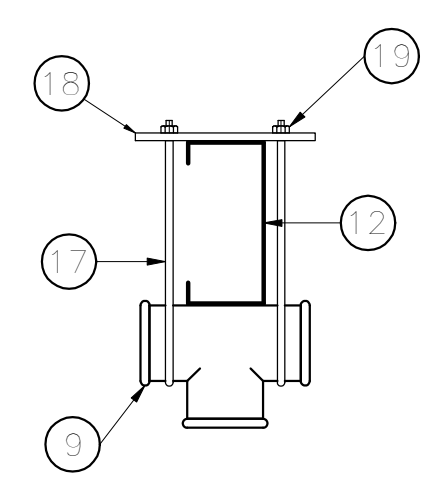
DETALHE DE FIXAÇÃO DAS TERÇAS NAS TESOURAS  
ESC. 1:5



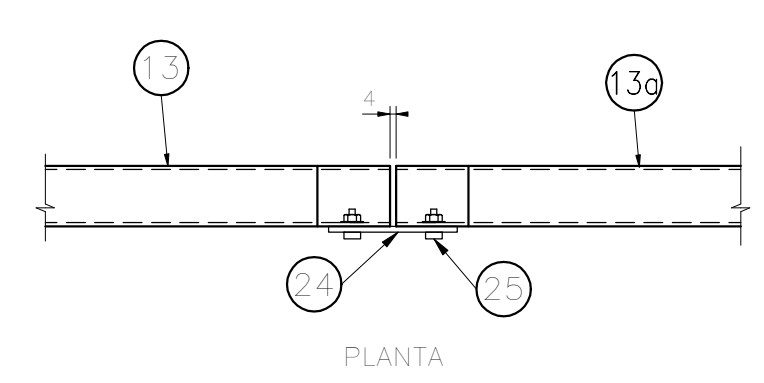
POS. 23  
ESC. 1:2



ELEVÇÃO

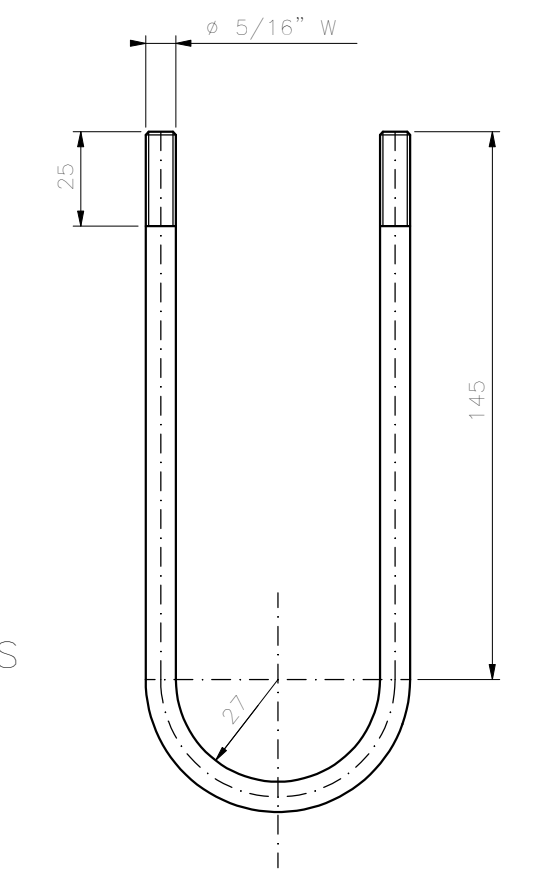


DET. DE FIXAÇÃO DAS TERÇAS  
ESC. 1:5

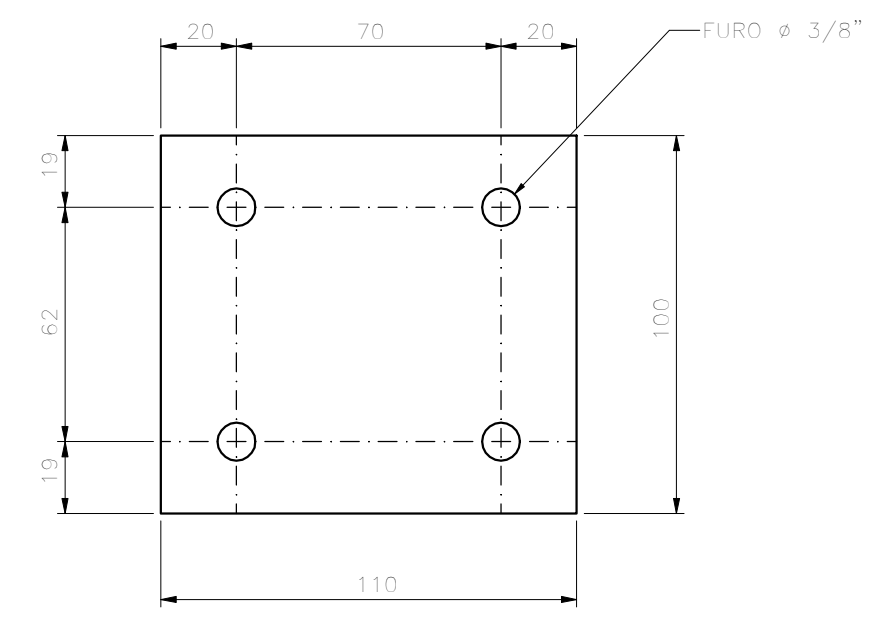


PLANTA

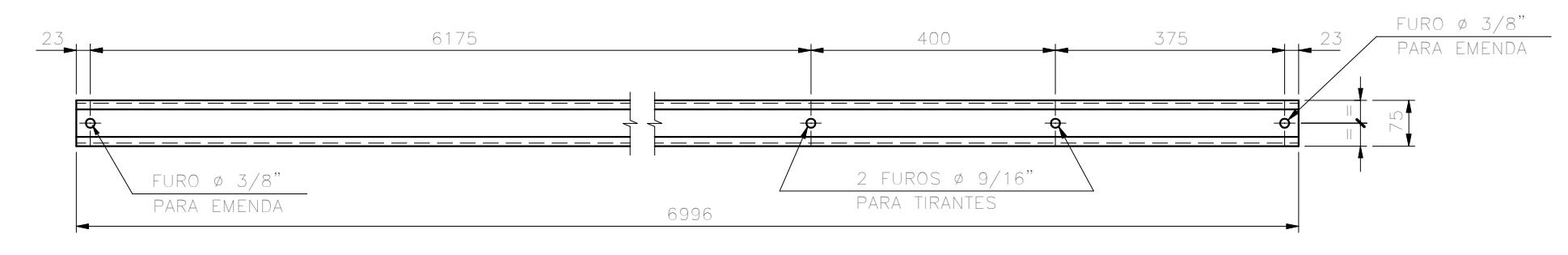
DETALHE DA EMENDA DAS TERÇAS  
ESC. 1:5



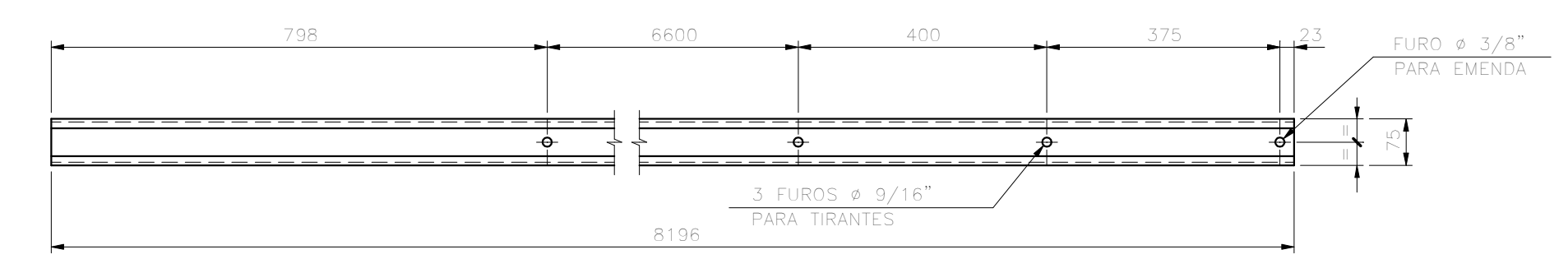
POS. 17  
ESC. 1:2



POS. 18  
ESC. 1:2



POS. 13a  
ESC. 1:10



POS. 13  
ESC. 1:10

c				
b				
a				
	DATA	EXECUT.	VISTO	APROV.
ALTERAÇÕES				

NOTAS  
1 - DIMENSÕES EM MILÍMETRO, EXCETO ONDE INDICADO.  
2 - ESTE PROJETO DIGITALIZADO SUBSTITUI O ORIGINAL DE PRANCHETA.

PROJETO PADRÃO		COPASA	
ASS. NOME COPASA	CREA	VISTO SREP MARIO ROZENBRUCH	
NORM. TÉCNICA	JOSE ROGERIO DOS SANTOS	APROV. DRM RUIRIS CAGLIARI DE MELLO	
DES. VISTO INEA	LUIZ F. SILVESTR	DATA	JANEIRO/2002
PROJECT			

COMPANHIA DE SANEAMENTO DE MINAS GERAIS  
P. 129/0  
COBERTURA PARA ARMAZENAMENTO DE TUBOS  
DETALHES

ESCALA INDICADA	FORM. A1
NÚMERO	
FOLHA 02 DE 02	PRO.

ORIGINAL ASSINADO NO ARQUIVO TÉCNICO