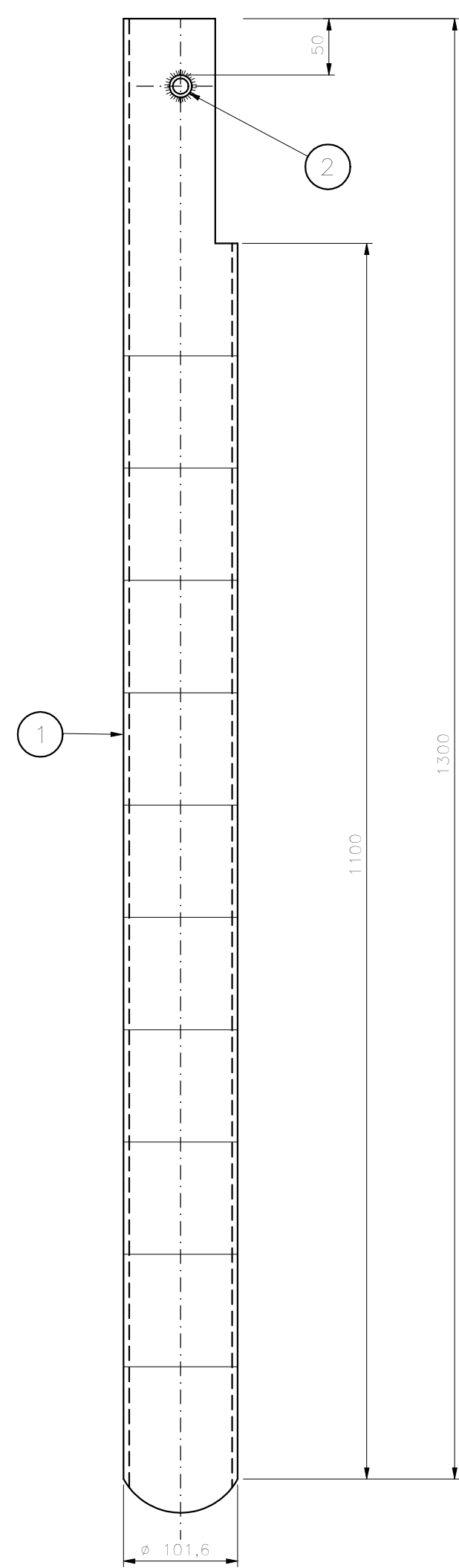
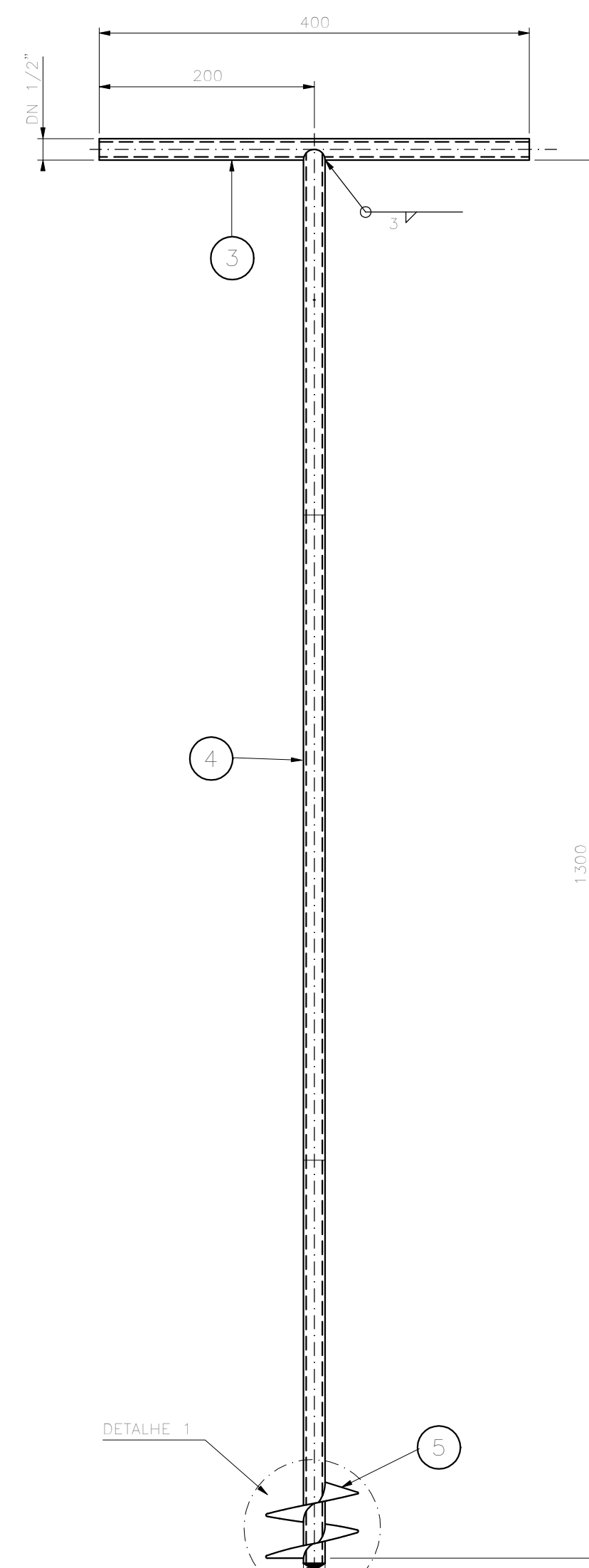


MONTAGEM - ELEVAÇÃO  
ESC. 1:5

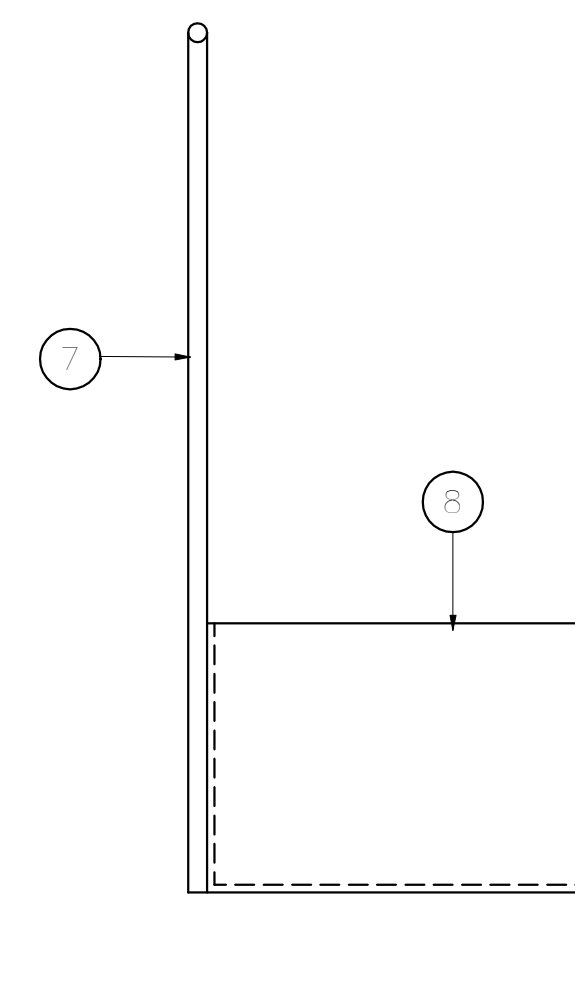
ELEVAÇÃO  
ESC. 1:5



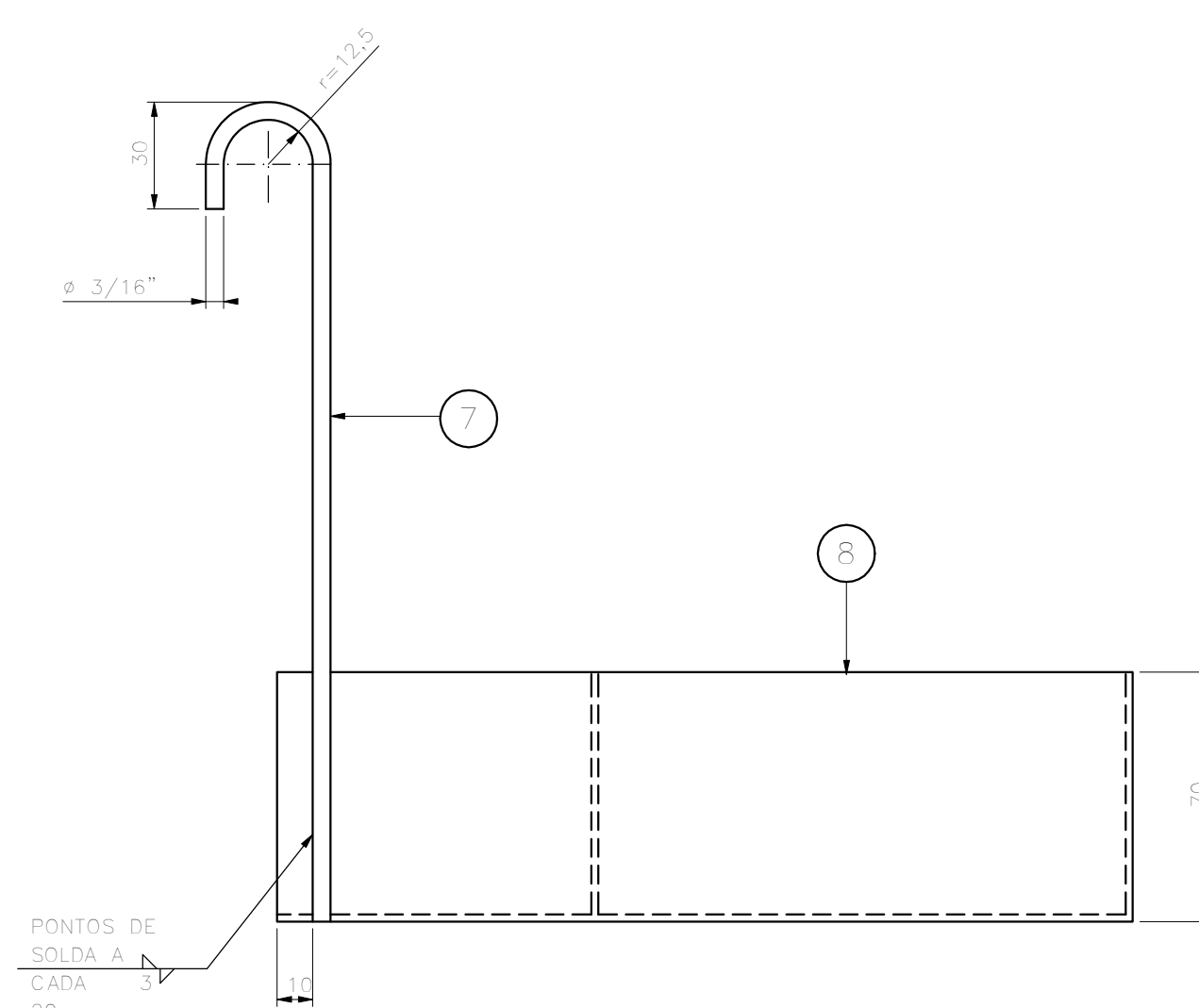
PERFIL  
ESC. 1:5



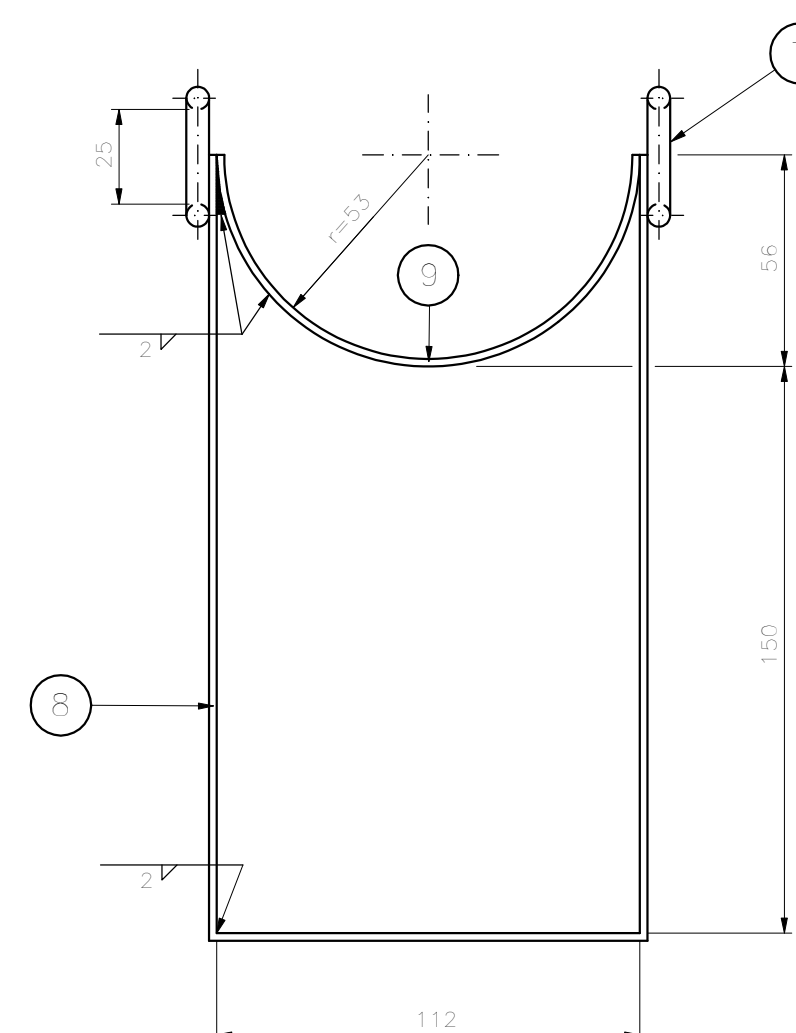
ELEVAÇÃO  
ESC. 1:5



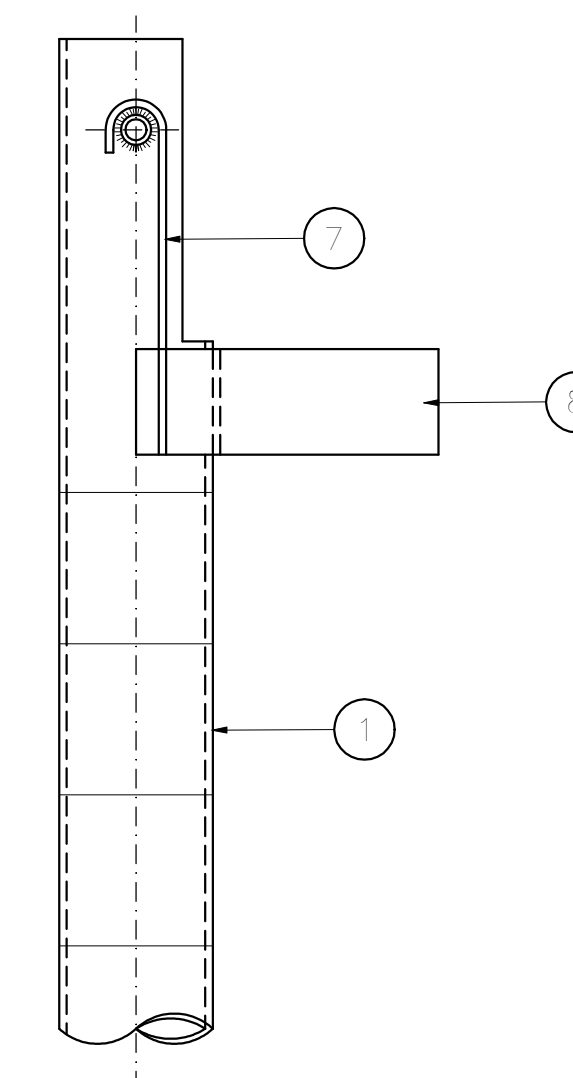
ELEVAÇÃO  
ESC. 1:2



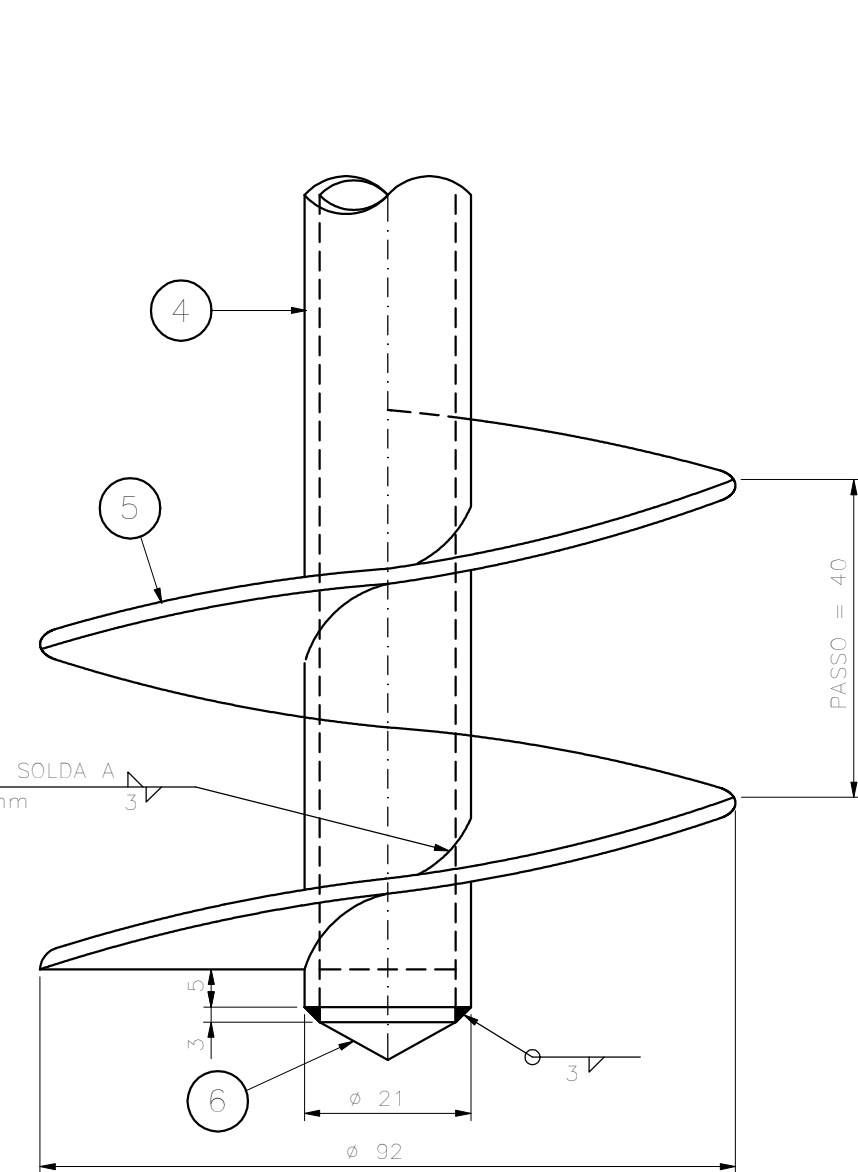
PERFIL  
ESC. 1:2



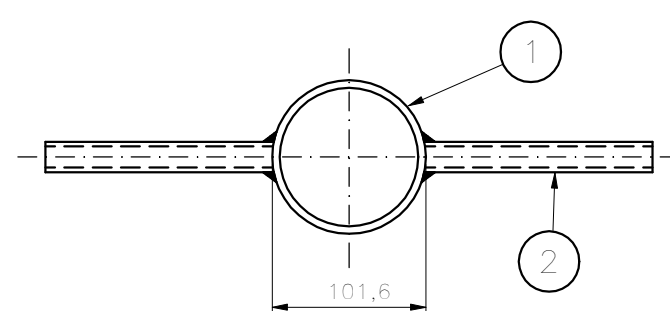
PLANTA  
ESC. 1:2



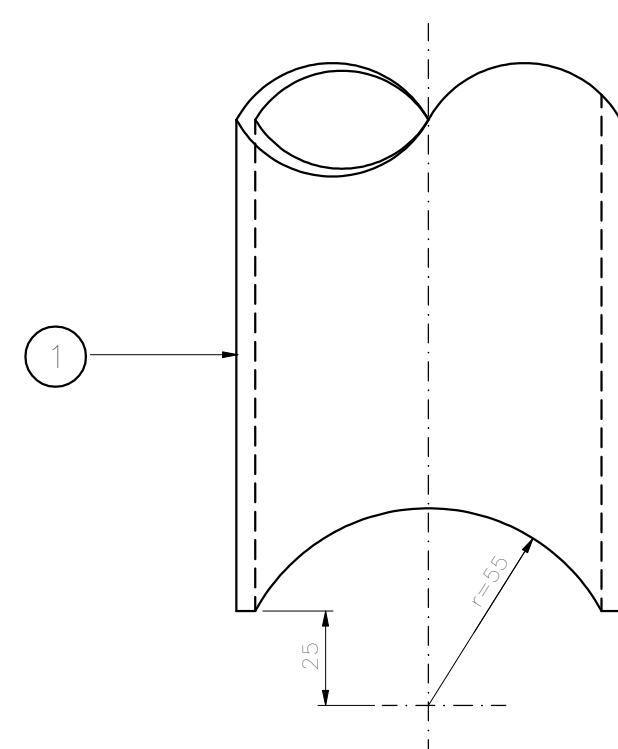
MONTAGEM DA CAIXA DE COLETA NO COLETOR  
ESC. 1:5



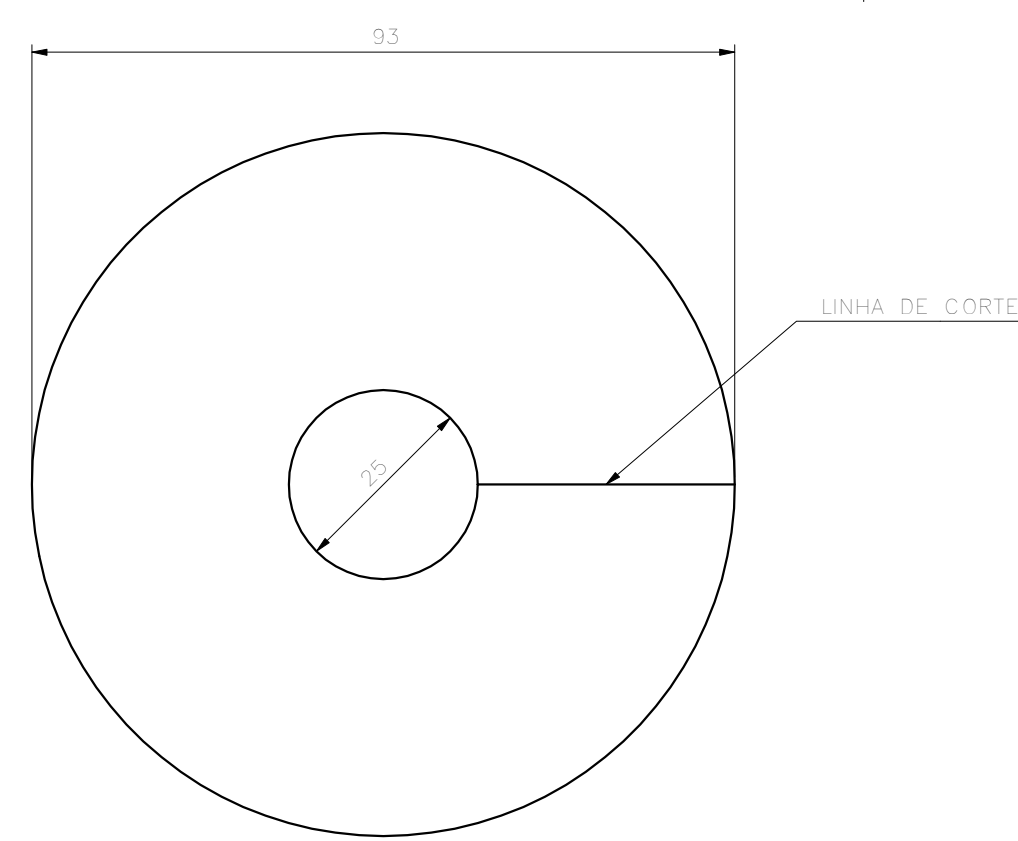
DETALHE "1"  
ESC. 1:1



PLANTA  
ESC. 1:5



DETALHE "2"  
ESC. 1:2



DISCO DE CHAPA PARA FORMAÇÃO DA HÉLICE POS. 5  
ESC. 1:1

USAR DOIS DISCOS QUE DEVERÃO SER ESTIRADOS E SOLDADAS AS SUAS EXTREMIDADES FORMANDO A HÉLICE COM PASSO DE 40 mm.

POS	QUANT.	DISCRIMINAÇÃO
9	1	CHAPA # 16 - 70 x 171 mm
8	1	CHAPA # 16 - 252 x 273 mm
7	2	BARRA SAE 1020 - Ø 3/16" x 267 mm
6	1	BARRA SAE 1020 - Ø 5/8" x 13 mm
5	1	CHAPA # 14 - 93 x 186 mm ( PARA EXECUÇÃO DA HÉLICE)
4	1	TUBO DIN 2440 - Ø 1/2" x 1315 mm
3	1	TUBO DIN 2440 - Ø 1/2" x 400 mm
2	2	TUBO DIN 2440 - Ø 1/2" x 150 mm
1	1	TUBO DIN 2394 - ESPESSURA PAREDE 2,25 - Ø EXT. 101,6 x 1300

NOTAS

- 1 - DIMENSÕES EM MILÍMETROS, EXCETO ONDE INDICADO.
- 2 - PARA UTILIZAÇÃO DESTE EQUIPAMENTO CONSULTAR NORMA T.149/ OPERAÇÃO DO COLETOR DE AMOSTRAS EM FILTRO.
- 3 - AS GRAVAÇÕES DA POSIÇÃO 1 DEVERÃO TER PROFUNDIDADE DE 0,5 mm E PERFEITA VISUALIZAÇÃO.
- 4 - ESTE PROJETO DIGITALIZADO SUBSTITUI O ORIGINAL DE PRANCHETA.

DATA	EXECUT.	VISTO	APROV.

PROJETO PADRÃO



COMPANHIA DE SANEAMENTO DE MINAS GERAIS

P.128/0

COLETOR DE AMOSTRAS EM FILTRO

ESCALA INDICADA

FOLHA 01 DE 01

PROJ.	ASS.	CREA	VISTO S/REP.
PROJ. COPASA	MARIO ROZENBRUCH		APROV. DRM
PROJ. COPASA	JOSÉ ROGERIO DOS SANTOS		RUBENS CÍLIO DE MELLO
PROJ. COPASA	VISTO INEA		DATA
PROJ. COPASA	LUIZ F. SILVESTRÉ		JANEIRO/2002