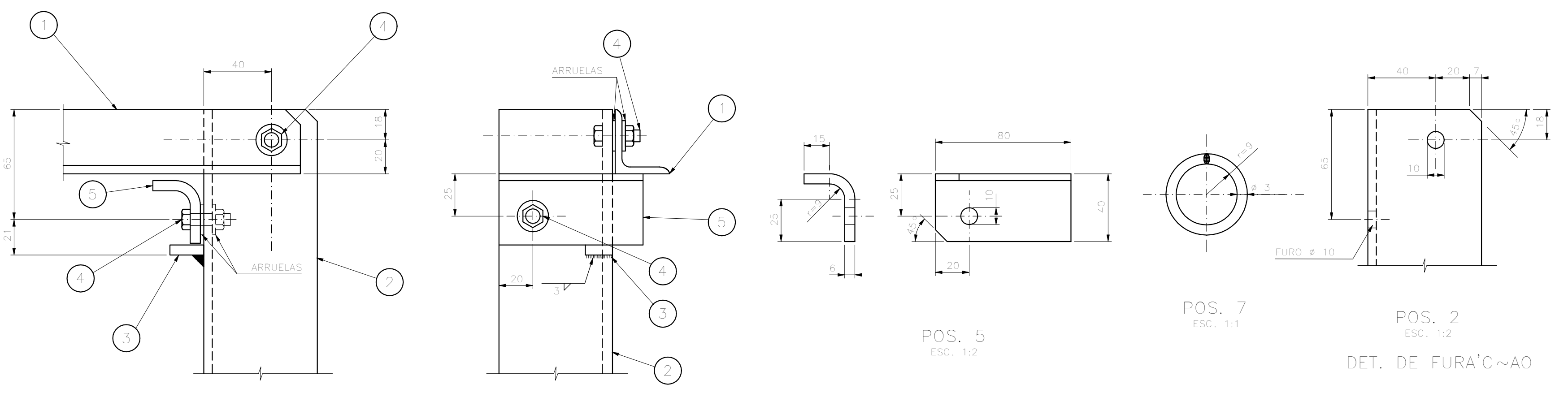
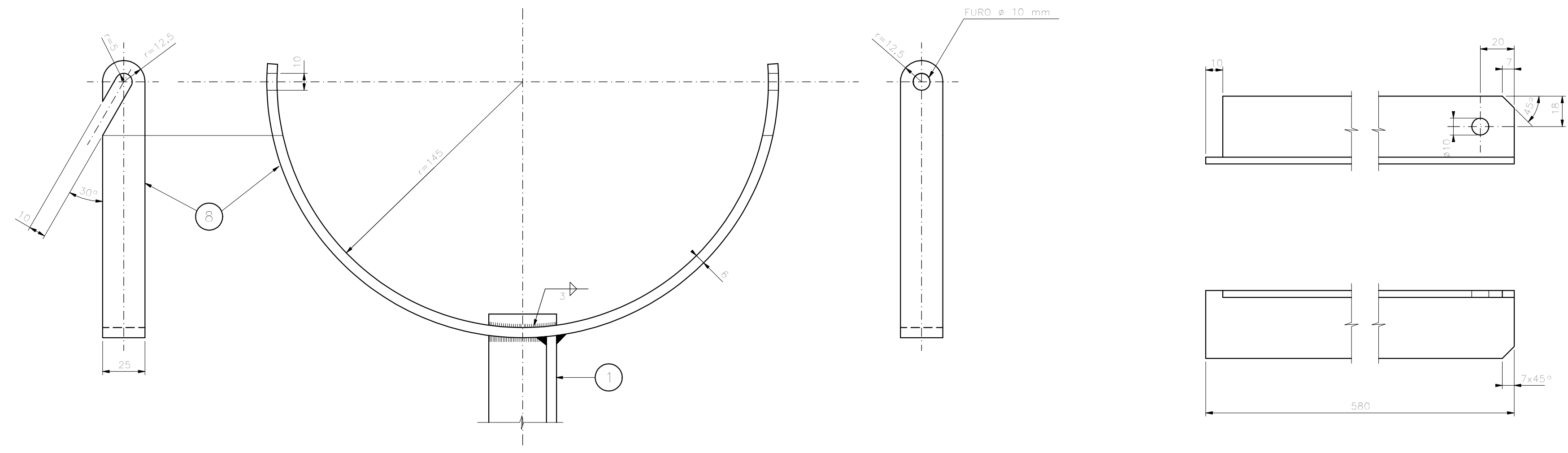


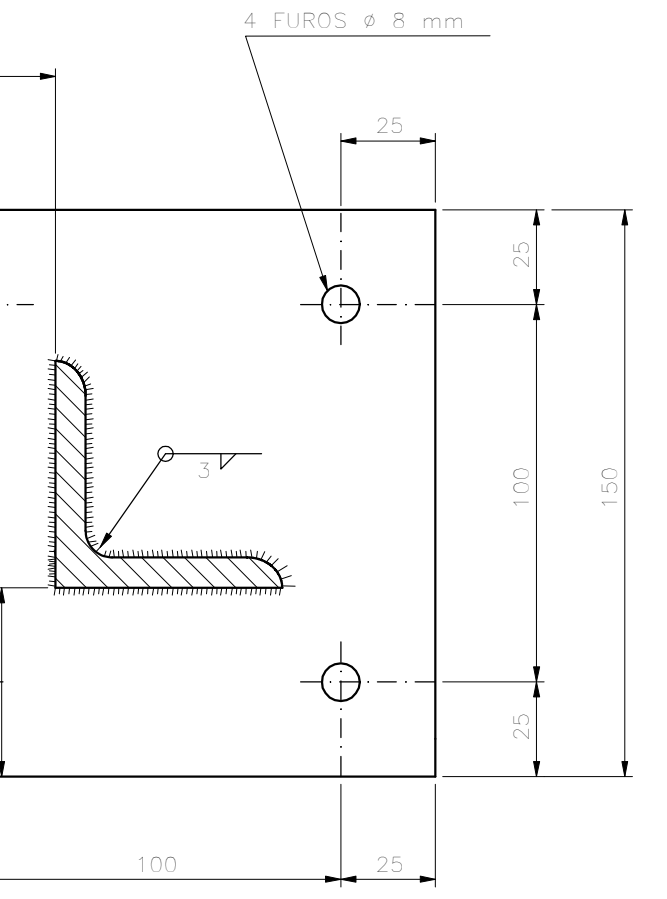
ELEVAÇÃO
ESC. 1:5



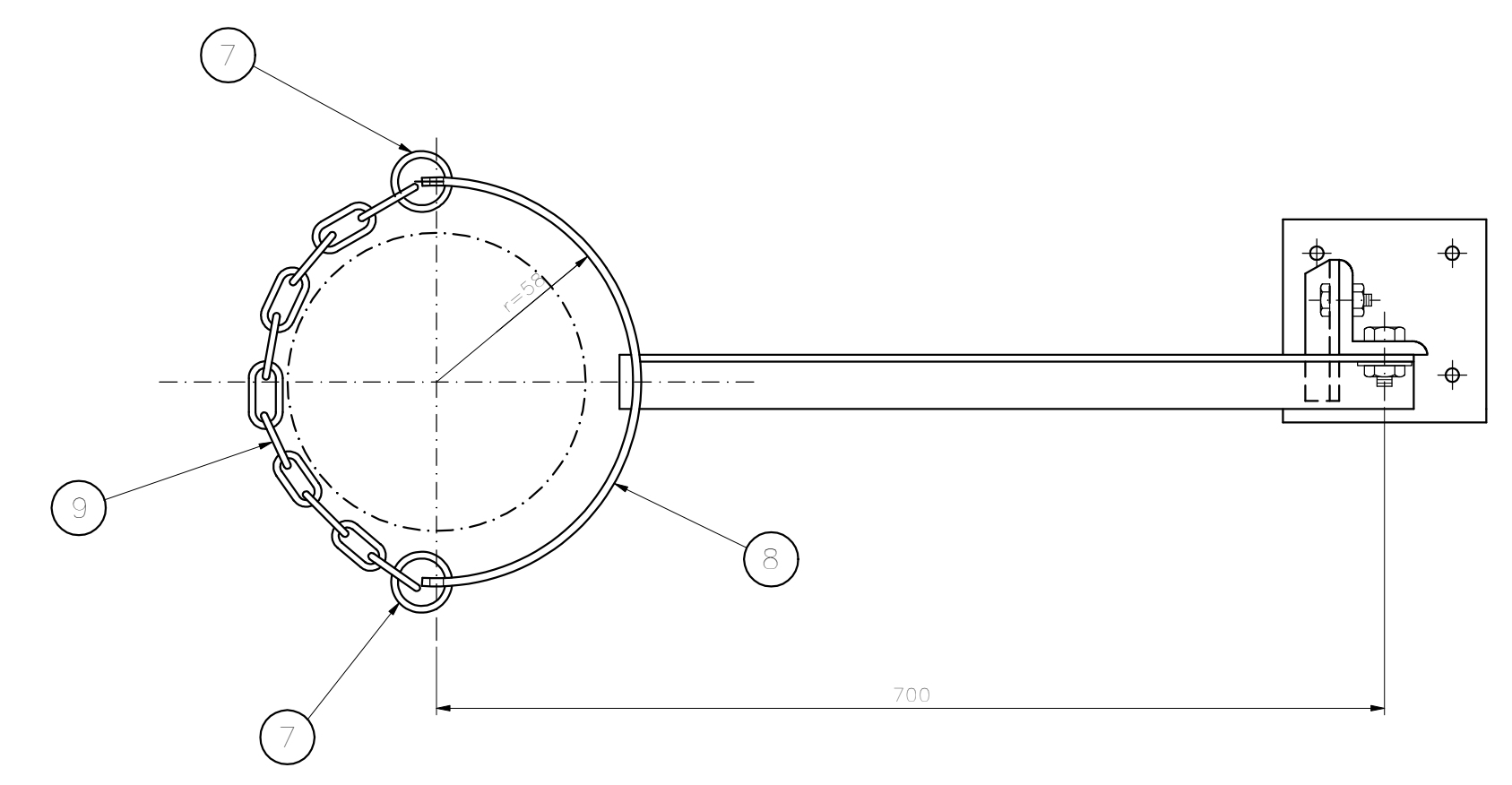
DETALHE A - VISTAS
ESC. 1:2



PLANTA - DETALHE
ESC. 1:2



CORTE A - A
ESC. 1:2



PLANTA
ESC. 1:5

POS.	QUANT.	DISCRIMINAÇÃO
10	1	CHAPA AÇO ASTM - A 36 - 6 x 150 x 150
9	1	CORRENTE SOLDADA DE ELÓS COMPRIDOS EM AÇO Ø 12 + 450 (42 ELÓS)
8	1	BARRA CHATA DE AÇO ASTM - A 36 - 6 x 25 x 491
7	2	BARRA DE AÇO SAE 1020 - Ø 3 x 72
6	4	CHUMBADORES FB - 6,5 Ø 6,0 x 40
5	1	CHAPA AÇO ASTM - A 36 - 6 x 60 x 80
4	2	PARAFUSO SEXTAVADO M - 8 x 20 - COM PORCA E 2 ARRUELAS (MAT. AÇO INOXIDÁVEL)
3	1	CHAPA AÇO ASTM - A 36 - 6 x 15 x 20
2	2	CANTONEIRA DE AÇO ASTM - A 36 L 2 1/2" x 1/4" x 1035
1	1	CANTONEIRA DE AÇO ASTM - A 36 L 1 1/2" x 3/16" x 580

c			
b			
a			
	DATA	EXECUT.	VISTO
			APROV.
ALTERAÇÕES			

NOTAS
 1 - DIMENSÕES EM MILÍMETRO EXCETO ONDE INDICADO.
 2 - PREPARAÇÃO DA SUPERFÍCIE: A SUPERFÍCIE DEVE ESTAR ASENTA DE ÓLEO, GRAXAS, SALPICOS DE SOLDA E SER SUBMETIDA A LIMPEZA MECÂNICA COM ESCOVA DE AÇO.
 3 - PINTURA : UMA DEMÃO DE 70 µm DE CHLORSEAL ALTA ESPESSURA VERMELHO Óxido 093/0024 (INTERNACIONAL) OU SIMILAR.
 4 - ESTE PROJETO DIGITALIZADO SUBSTITUI O ORIGINAL DE PRANCHETA.

PROJETO PADRÃO		COPASA	
ASS.	CREA	VISTO S/EP	
RI	CPASA	MARIO ROZENBRUCH	
PROJ.		APROV. DRM	
NRM. TÉCNICA	JOSÉ ROGERIO DOS SANTOS	RUBENS CÍLIO DE MELLO	
DES.	VISTO INEA	DATA	
PROJECT	LUIZ F. SILVESTR	JANEIRO/2002	

COMPANHIA DE SANEAMENTO DE MINAS GERAIS		ESCALA	FORM.
P.118/0		INDICADA	A1
CINTO DE SEGURANÇA PARA CILINDRO DE 50 kg DE CLORO EM OPERAÇÃO		NÚMERO	
		FOLHA	01 DE 01

ORIGINAL ASSINADO NO ARQUIVO TÉCNICO