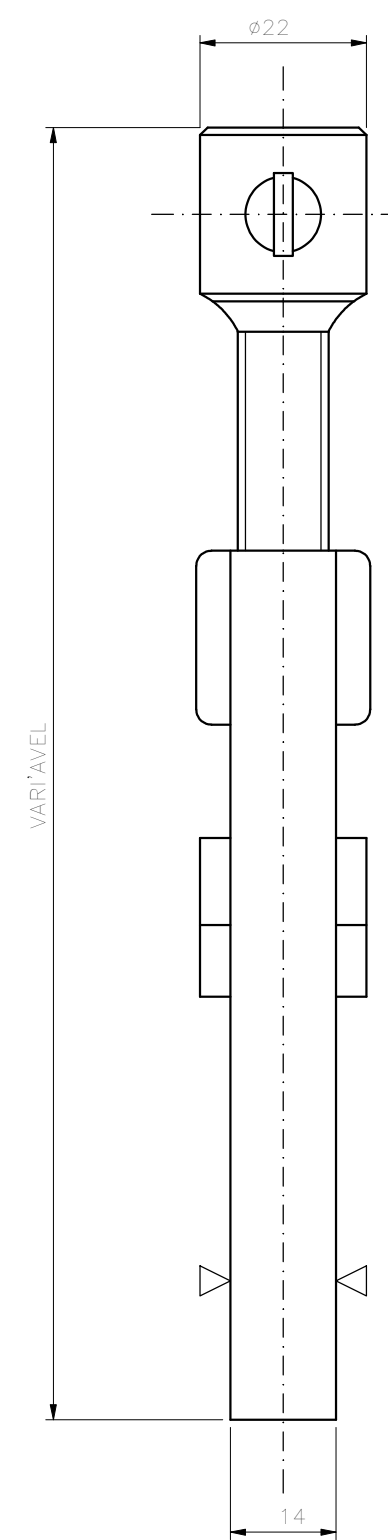
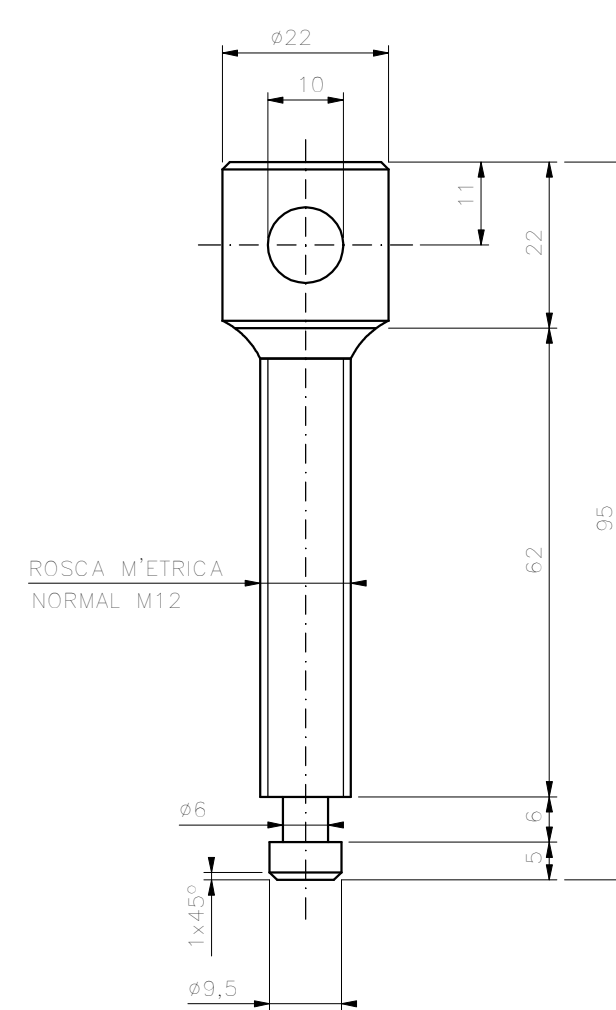


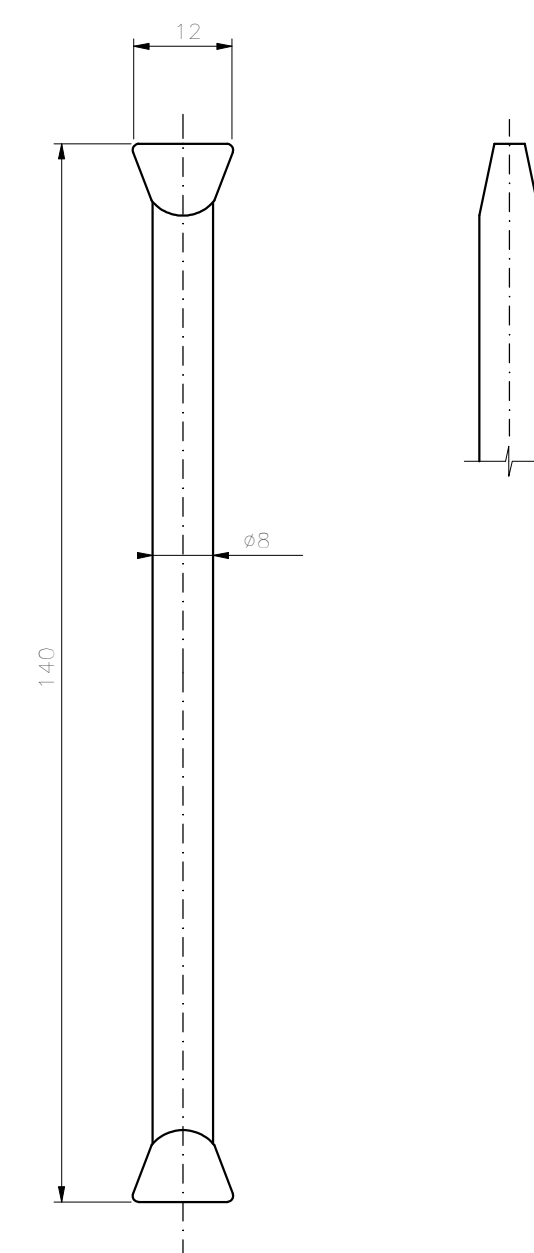
VISTA FRONTAL
ESC. 1:1



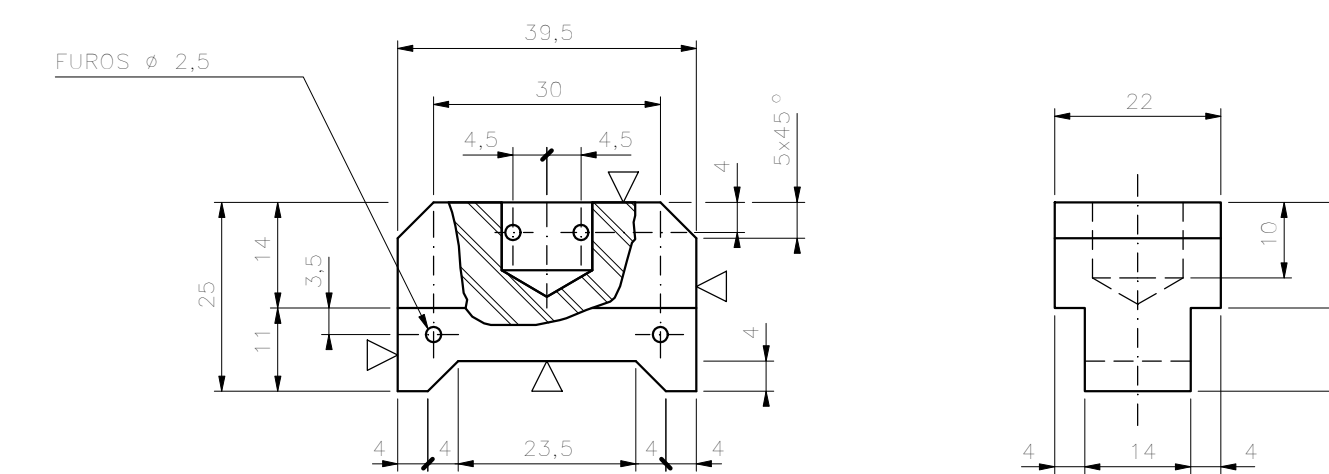
VISTA LATERAL
ESC. 1:1



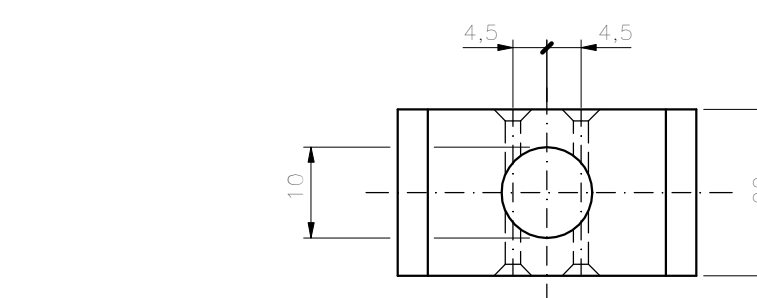
POS. 2
ESC. 1:1



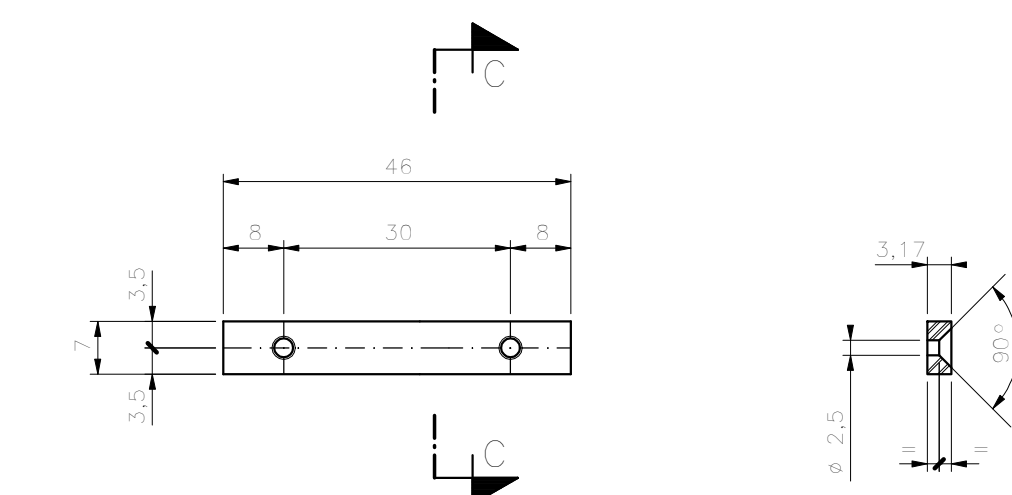
POS. 5
ESC. 1:1



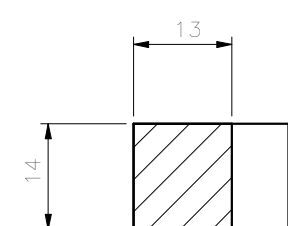
POS. 3
ESC. 1:1



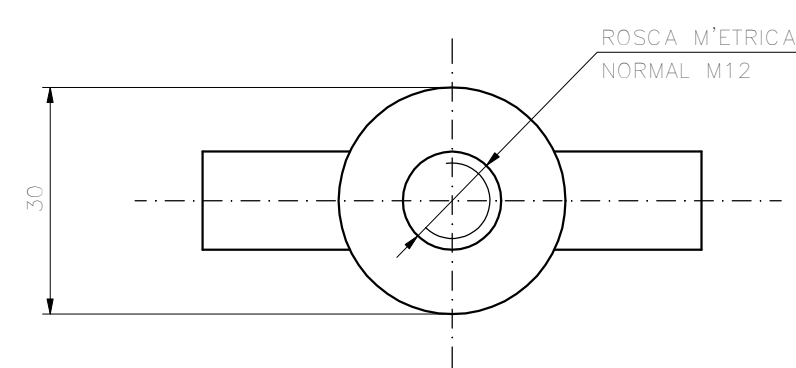
POS. 4
ESC. 1:1



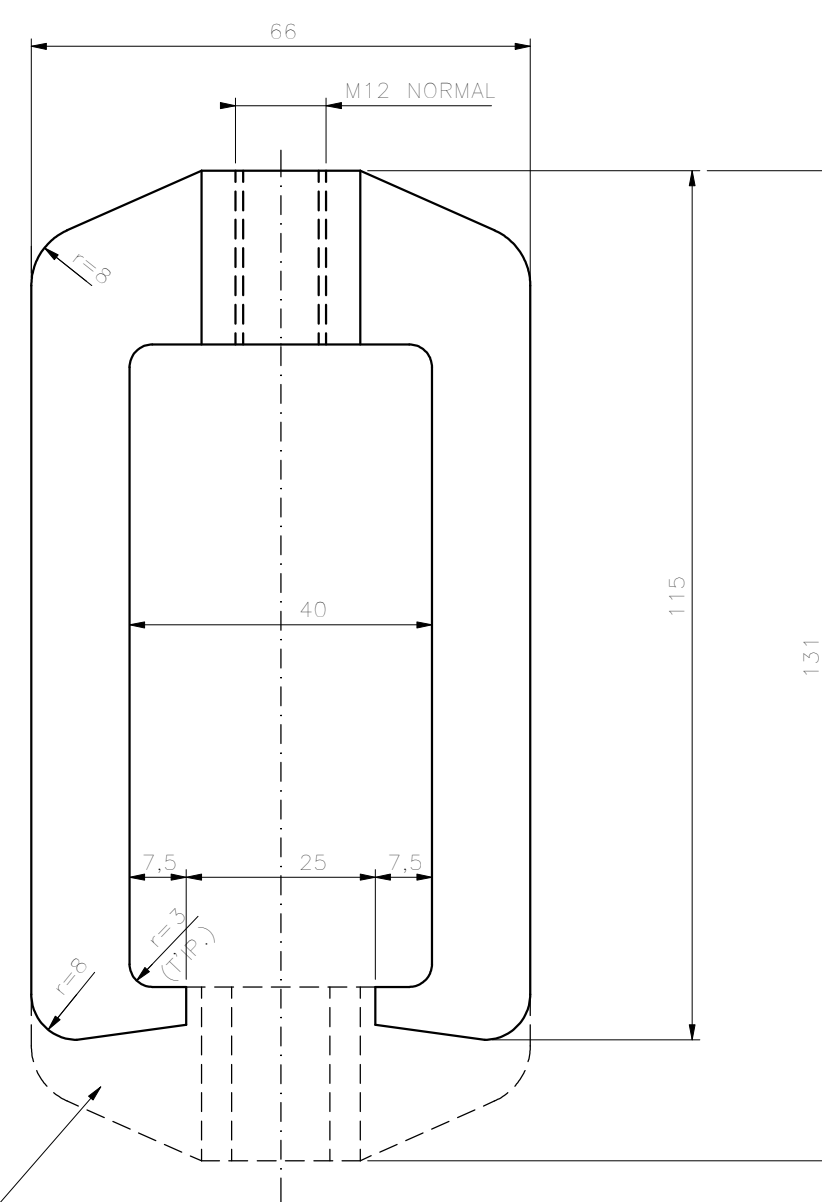
CORTE C - C
ESC. 1:1



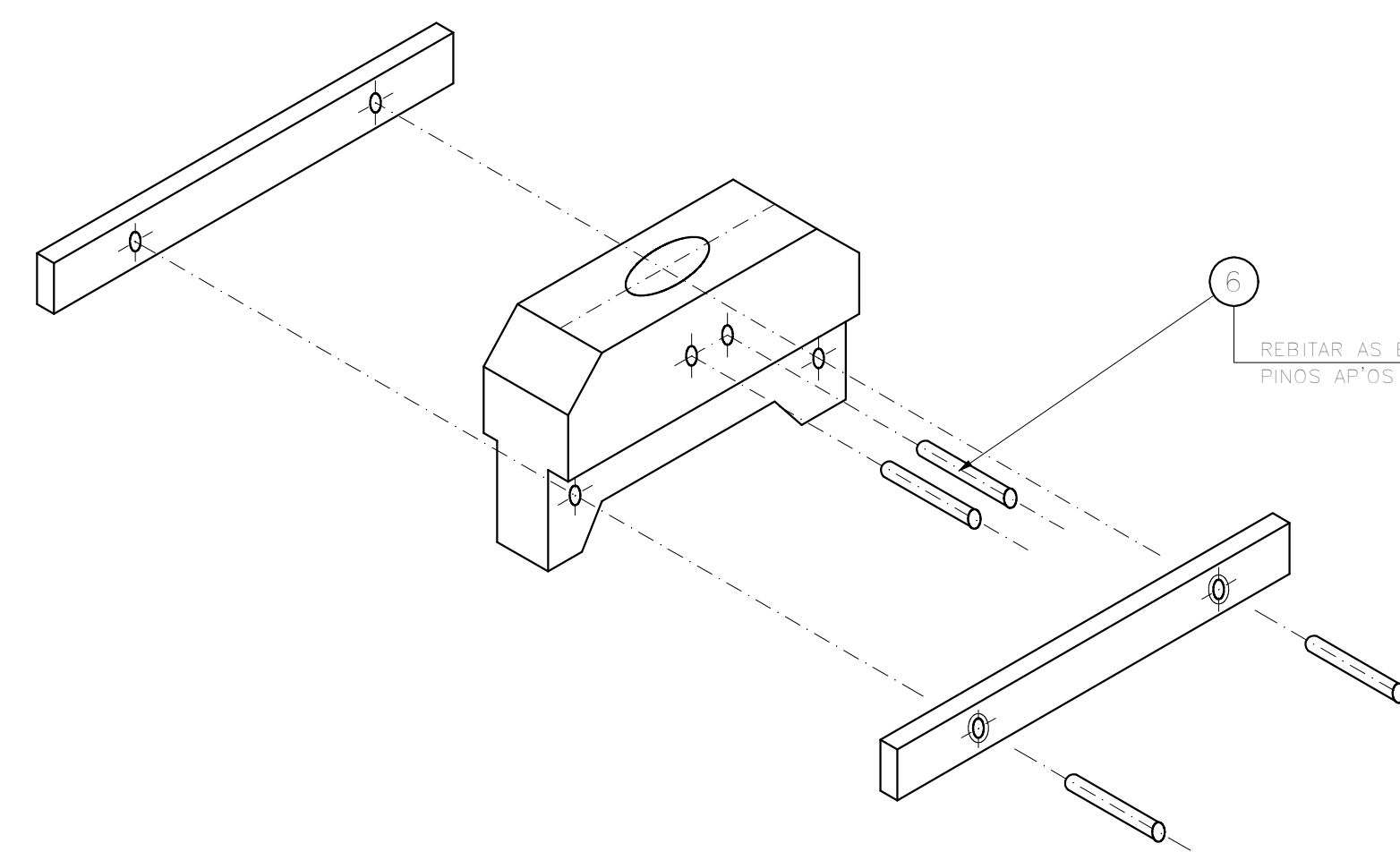
CORTE A - A
ESC. 1:1



CORTE B - B
ESC. 1:1



ESQUEMA PARA APROVEITAMENTO DA POS. 1 DO MODELO DO YOKE
PARA CONEX~AO DE CLORO GASOSO (P. 092/)
ESC. 1:1



ESQUEMA DE MONTAGEM DAS GUIAS

PERSPECTIVA
SEM ESCALA

POSQUANT.		DISCRIMINAÇÃO
5	4	PINO DE ARAME GALVANIZADO
5	1	BARRA DE AÇO SAE 1045 Ø 8 x 140
4	2	CHAPA DE AÇO ASTM A-36 3,17 x 7 x 46
3	1	CHAPA DE AÇO ASTM A-36 22 x 25 x 39,5
2	1	BARRA DE AÇO INOXIDÁVEL V - 303 (ABNT 30303) Ø 22 x 95
1	1	PEÇA DE FERRO FUNDIDO NODULAR

NOTAS			
1	- DIMENS~OES EM MILÍMETROS , EXCETO ONDE INDICADO.		
2	- AS PARTES DESLIZANTES DEVEM APRESENTAR PERFEITO ACABAMENTO , DEVENDO FUNCIONAR SEM ESFORÇO.		
3	- AS SUPERFÍCIES DEVEM APRESENTAR BOM ACABAMENTO , ISENTAS DE REBARBAS E QUINAS.		
4	- PARA POS. 1 , PODERÁ SER APROVEITADO O MODELO DO YOKE PARA CONEX~AO DE CLORO GASOSO (P. 092/_)		
5	- PARA CONEX~AO DE CLORO EM OPERAÇÃO , SERÁ USADO O YOKE PARA CONEX~AO DE CLORO GASOSO (P. 092/_)		

DATA	EXECUT.	VISTO	APROV.

ALTERAÇÕES

PROJETO PADRÃO			
ASS.	CREA	VISTO SREP	
INOME COPASA		MARIO ROZENBRUCH	
APROV. NTRM. TÉCNICA	JOSE ROSETERO DOS SANTOS	APROV. DRIM	
DES. VISTO INEA		RUIRENS CIELHO DE MELLO	
PROJECT	LUIZ F. SILVESTRE	DATA	JANEIRO/2002

COMPANHIA DE SANEAMENTO DE MINAS GERAIS		ESCALA	FORM.
P. 106/0		INDICADA	A1
YOKE PARA KIT DE SEGURANÇA		NÚMERO	
		FOLHA	01 DE 01

ORIGINAL ASSINADO NO ARQUIVO TÉCNICO