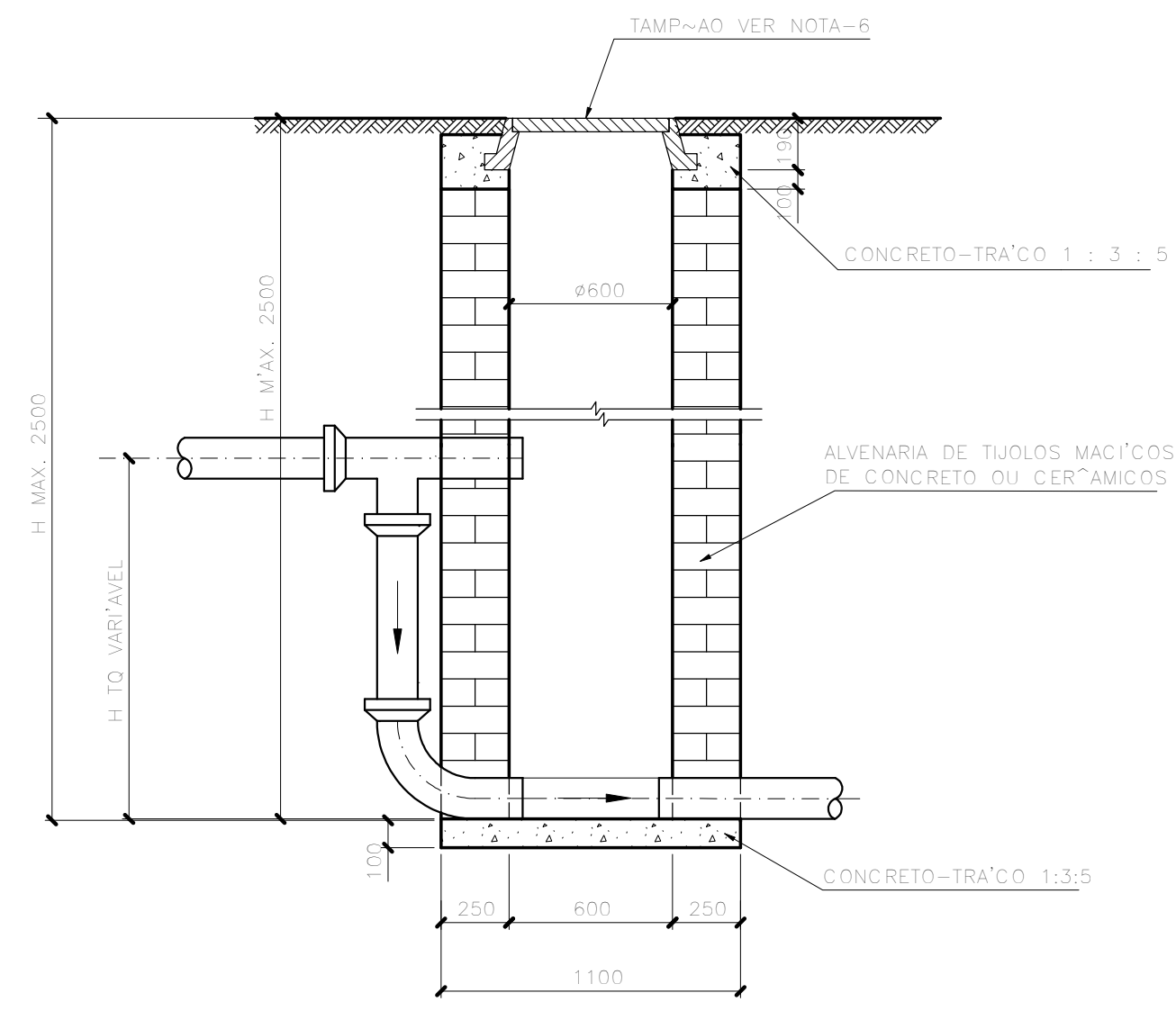
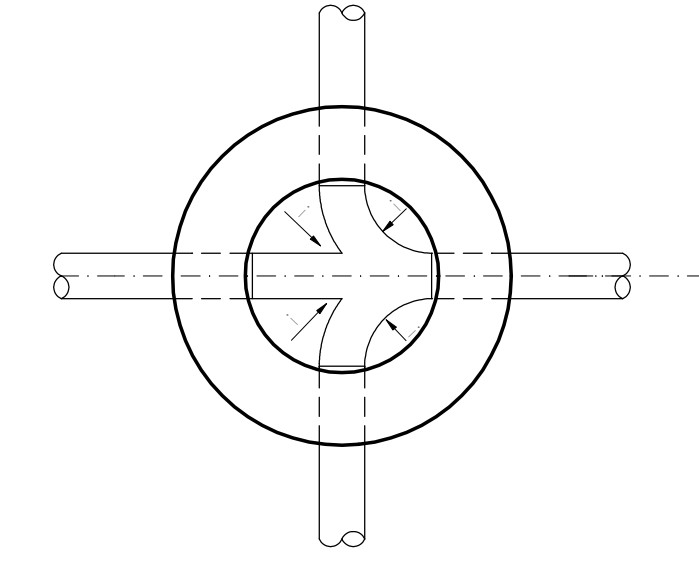


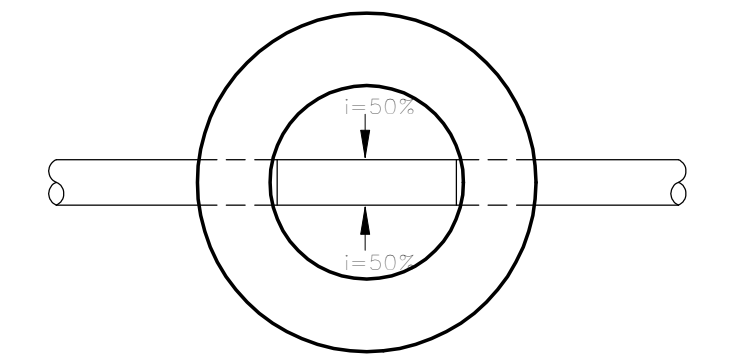
PO'CO TUBULAR DE ALVENARIA
ESC. 1:25



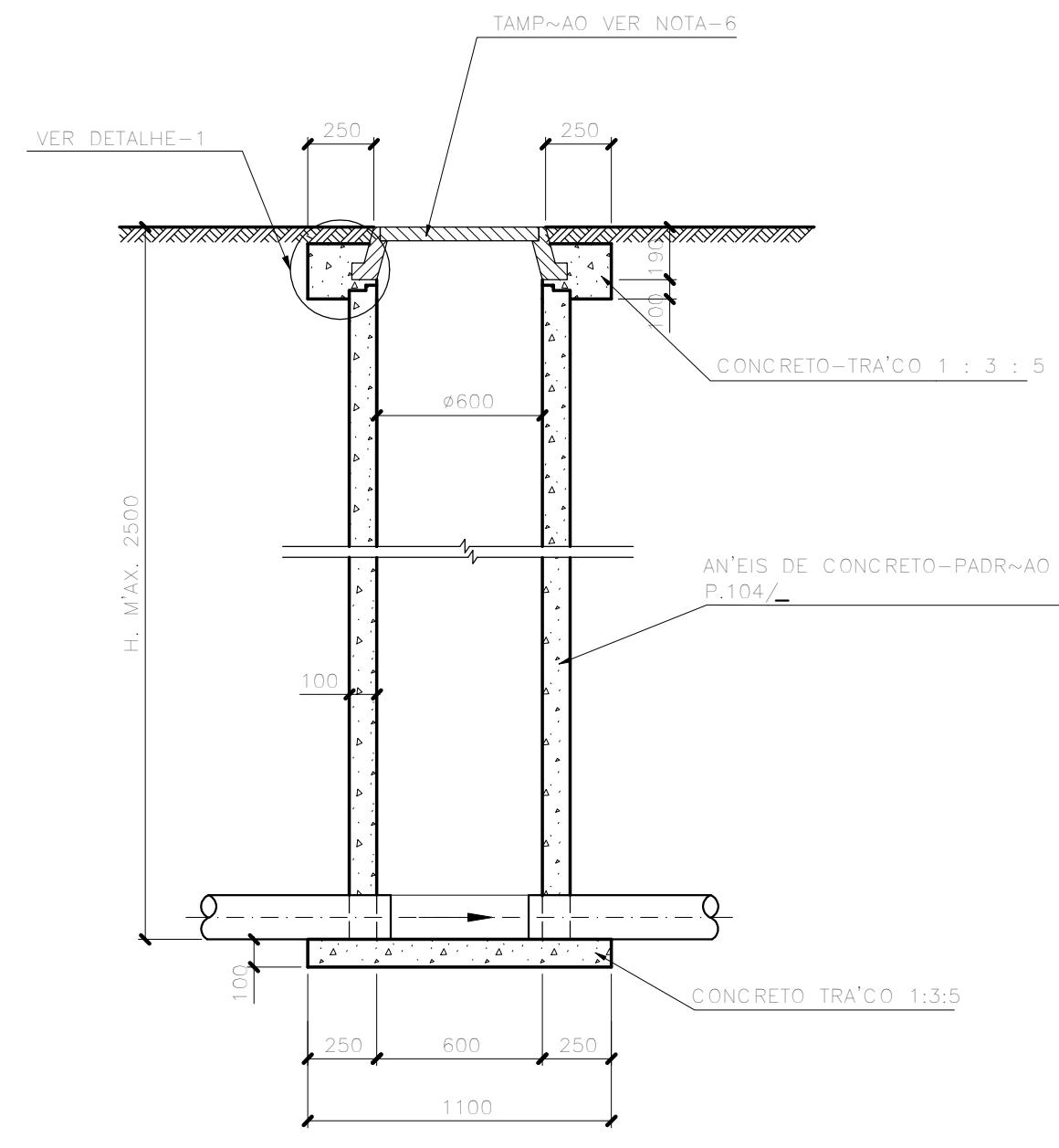
PO'CO TUBULAR DE ALVENARIA
COM TUBO DE QUEDA
ESC. 1:25



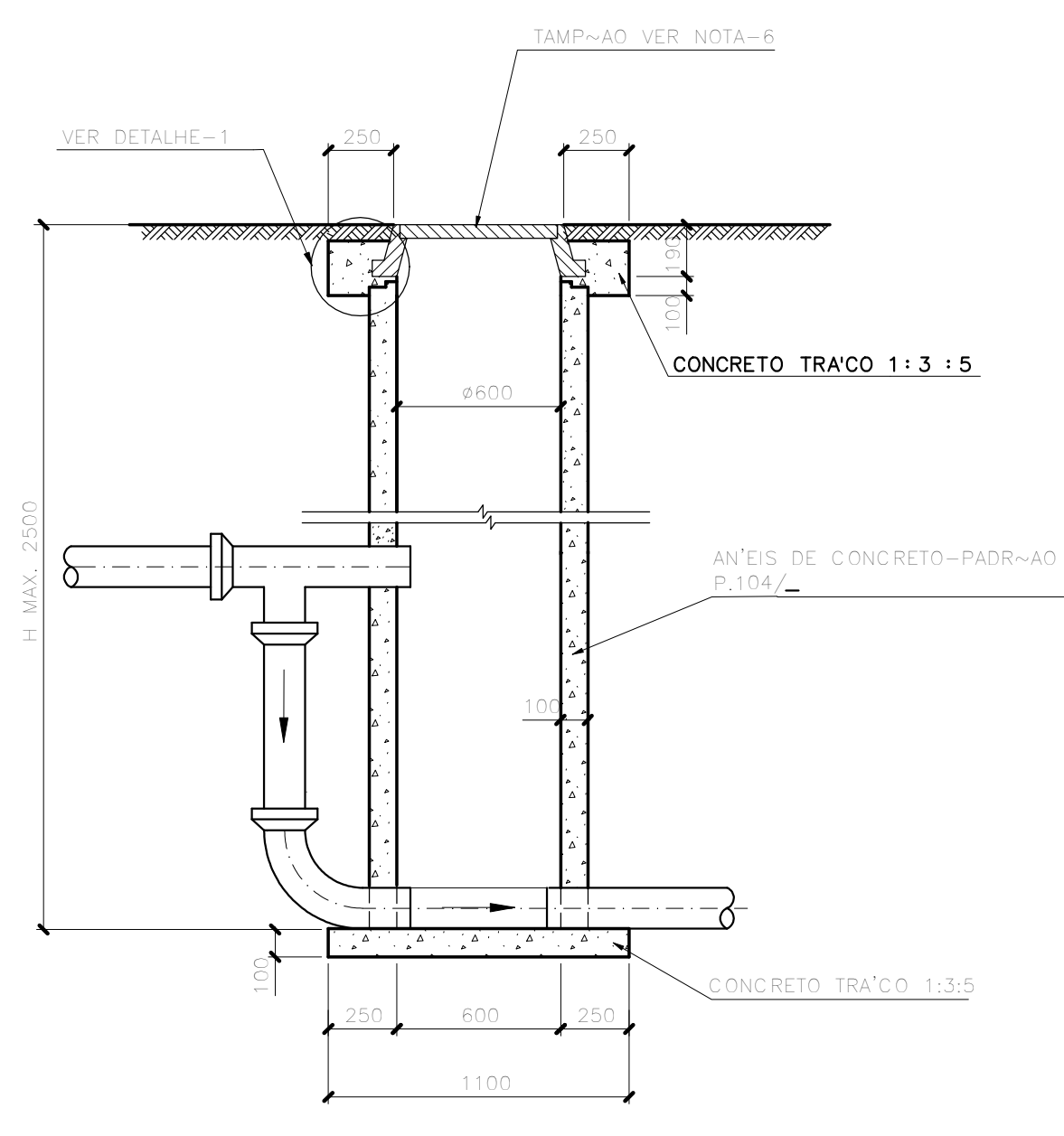
PASSAGEM COM DUAS CONTRIBUI'COES
ESC. 1:25



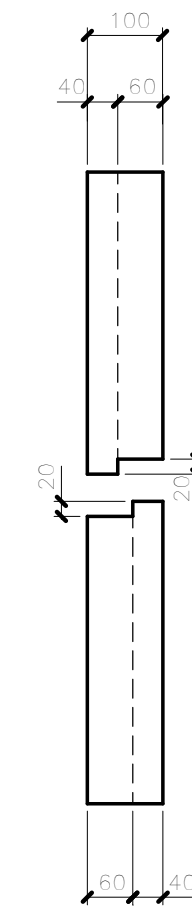
PASSAGEM RETA
ESC. 1:25



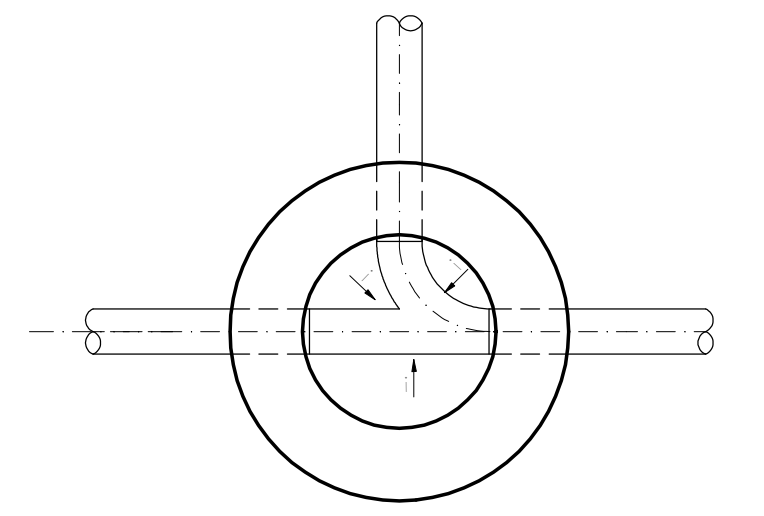
PO'CO TUBULAR DE ANEL
DE CONCRETO
ESC. 1:25



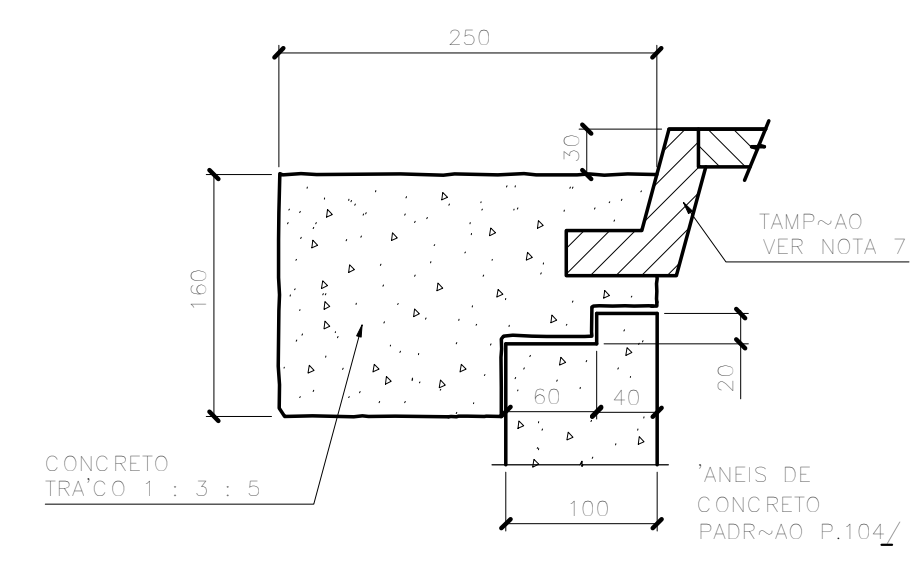
PO'CO TUBULAR DE ANEL DE CONCRETO
COM TUBO DE QUEDA
ESC. 1:25



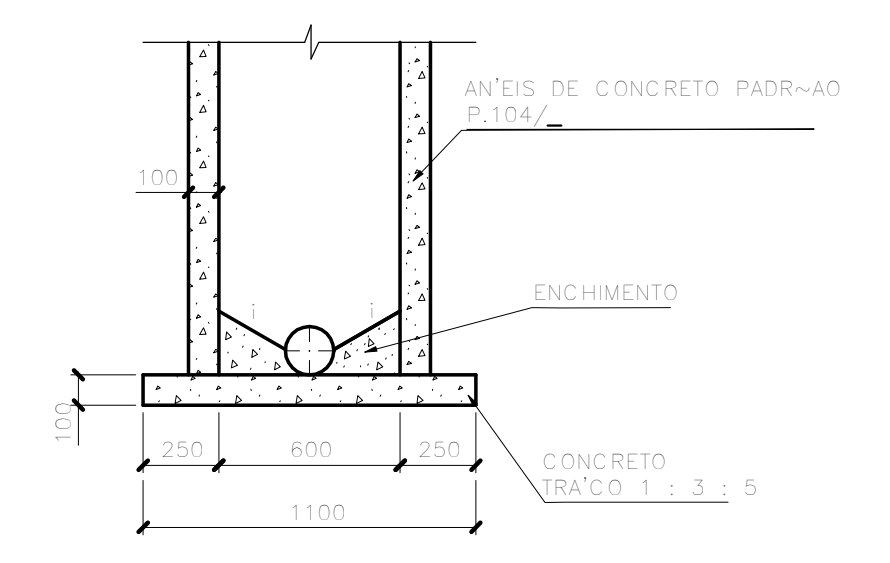
DETALHE DE ENCAIXE DAS
PE'CAS PREMOLDADAS
ESC. 1:10



PASSAGEM COM UMA CONTRIBUI'CAO
ESC. 1:25



DETALHE - 1
ESC. 1:5



CORTE - A A
ESC. 1:25

c				
b	MAR/97			
a	FEV/97			
	DATA	EXECUT.	VISTO	APROV.
	ALTERA'COES			

NOTAS
 1 - DIMENS~OES EM MIL'IMETRO, EXCETO ONDE INDICADO.
 2 - PARA CHEGADA DA REDE COM H>500 mm É OBRIGATORIO O USO DO TUBO DE QUEDA.
 3 - OS AN'ES DE CONCRETO DEVEM SER REJUNTADOS C/ ARGAMASSA DE AREIA E CIMENTO 3:1.
 4 - ESTE PADR~AO SER'A UTILIZADO P/ REDES ATÉ Ø300 mm.
 5 - EM REDES C/ PROFUNDIDADES > 2,50m OU P/ REDES COM Ø>300 mm SER'A UTILIZADO O PADR~AO P.039/ .
 6 - ADOTAR OS TAMP~OES CONFORME PADR~OES : P.107/ ; P.123/ ; P.139/
 7 - AS NORMAS E PADR~OES CITADOS DEVEM SER OBSERVADOS EM SUA EDI'CAO ATUALIZADA.

8 - ESTE PROJETO DIGITALIZADO SUBSTITUI O ORIGINAL DE PRANCHETA.

PROJETO PADR~AO		COPASA	
ASS.	CREA	VISTO SREP	
RT NOME COPASA		WARIO BOZENBRUCH	
PROL NRM. TECNICA	ELIO B. G. MICHELINI	APROV. DRIM	
DES. PROJECT	LUIZ F. SILVESTRE	RUBENS COELHO DE MELLO	
		DATA	JANEIRO/2002

COMPANHIA DE SANEAMENTO DE MINAS GERAIS		ESCALA	FORM.
P.062/2		INDICADA	A1
PO'CO DE VISITA TUBULAR		NUMERO	
Ø 600 MM		ARQ.	
		FOLHA	01 DE 01

ORIGINAL ASSINADO NO ARQUIVO TECNICO