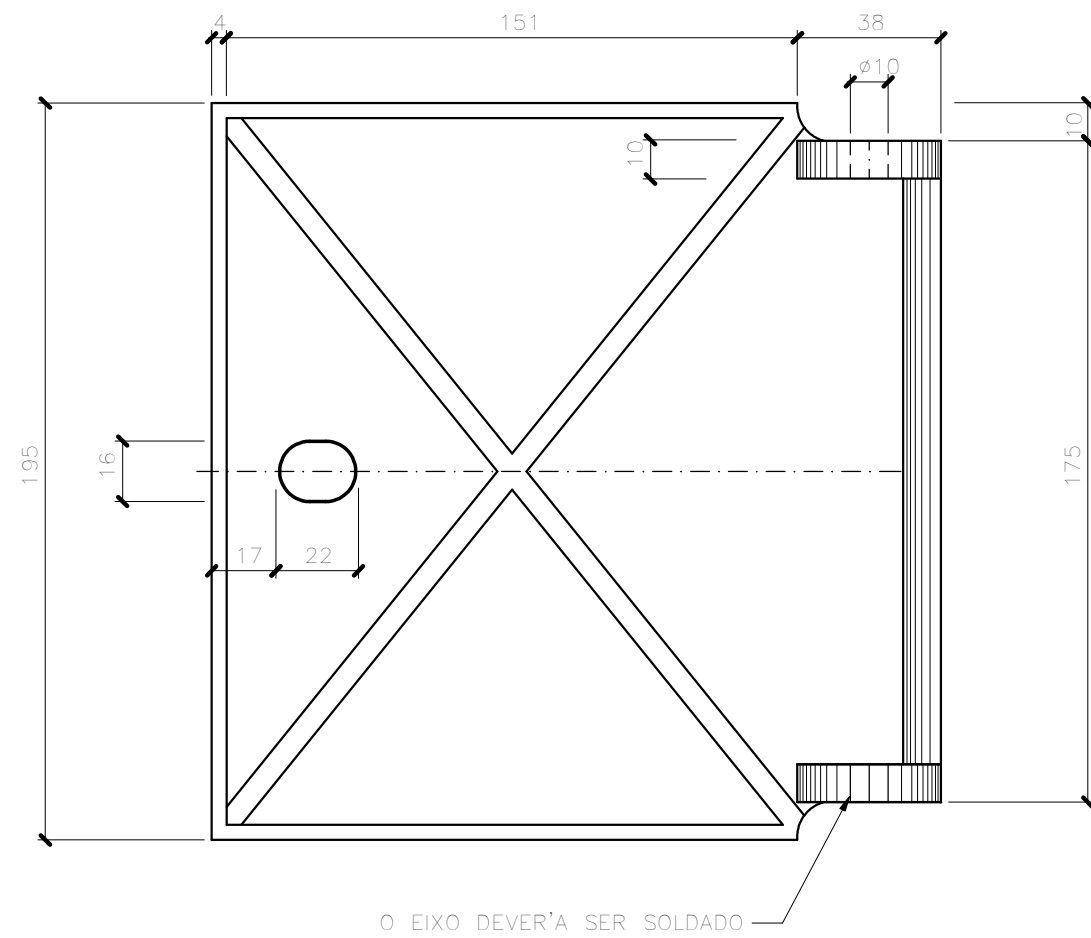
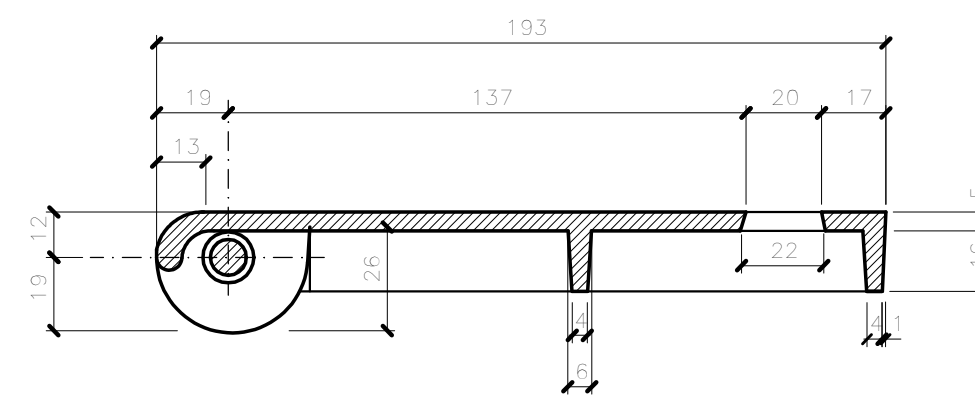
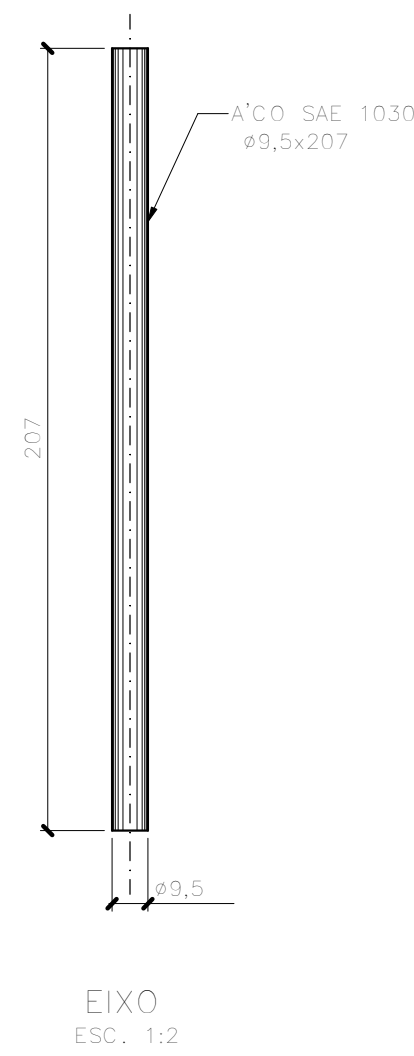
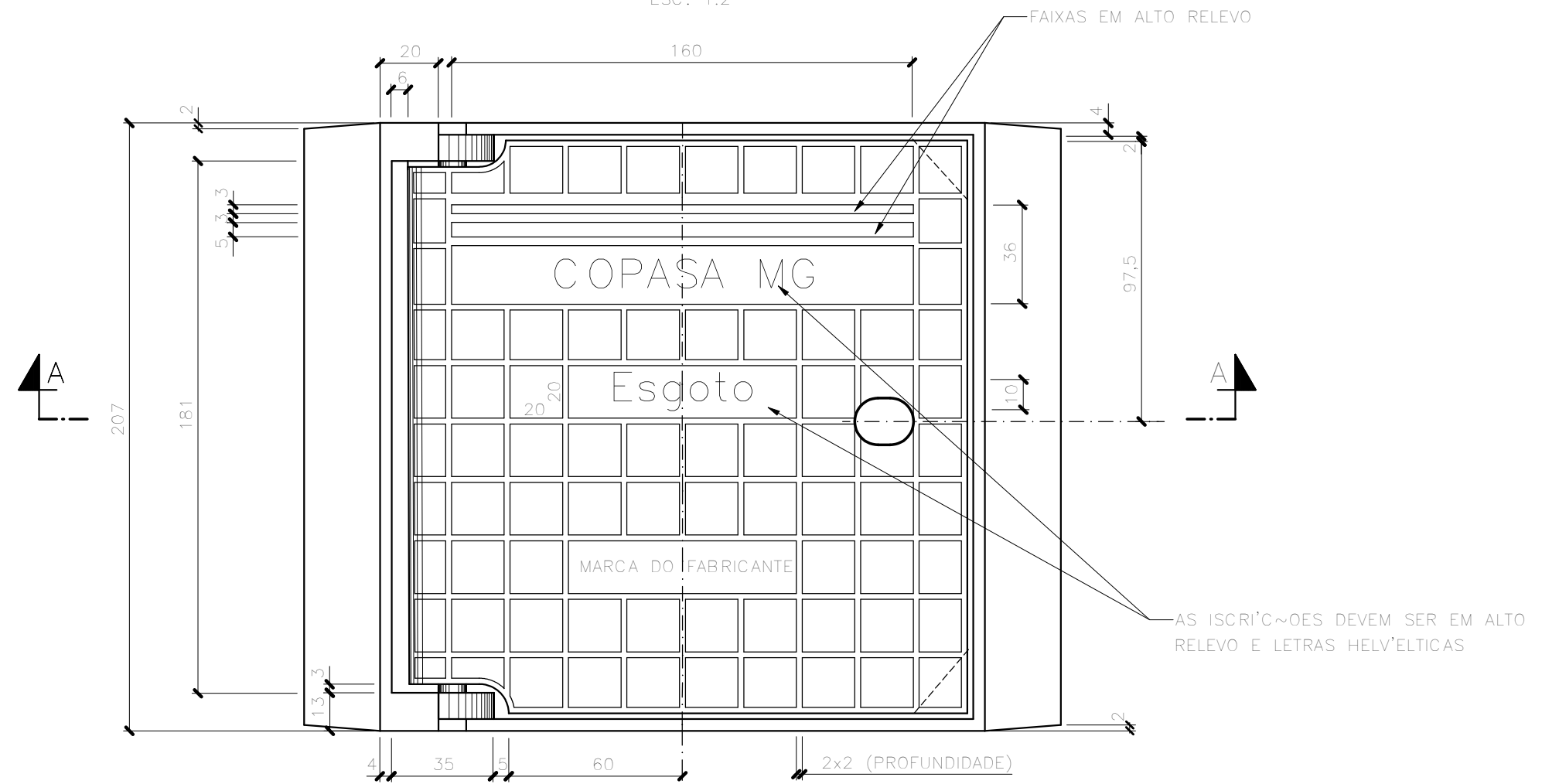


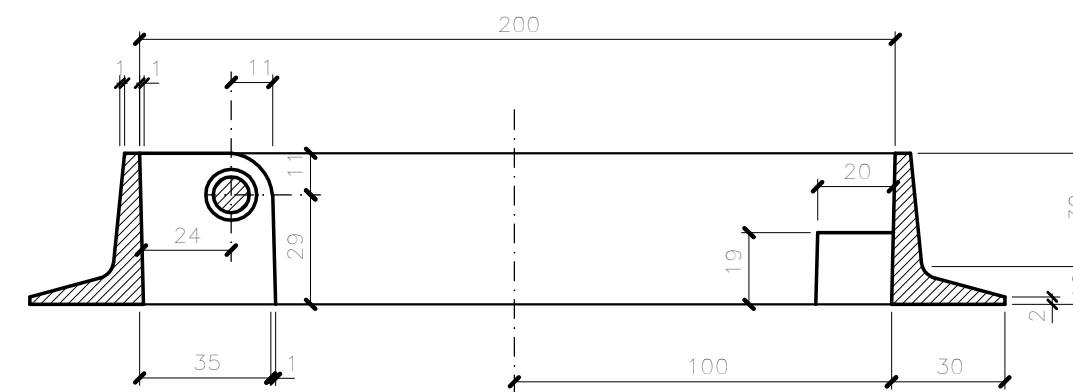
TAMPA – VISTA INFERIOR
ESC. 1:2



VISTA SUPERIOR
ESC. 1:2



CORTE A – A PARA TAMPA
ESC. 1:2



CORTE A – A PARA CAIXILHO
ESC. 1:2

b				
a				
	DATA	EXECUT.	VISTO	APROV.
ALTERAÇÕES				

- NOTAS
- 1 – DIMENSÕES EM MILÍMETROS EXCETO ONDE INDICADO.
 - 2 – AS CAIXAS DEVERÃO OBRIGATORIAMENTE SER DE FERRO DE 2ª FUSÃO E SEM DEFEITO DE FUNDIÇÃO (BROCAS).
 - 3 – AS CAIXAS DEVERÃO OBEDECER AS DIMENSÕES E PESOS ESPECIFICADOS.
 - 4 – A COPASA MG EFETUARÁ A INSPEÇÃO PARA FINS DE RECEBIMENTO, PODENDO REALIZAR OS ENSAIOS QUE JULGAR NECESSÁRIOS.
 - 5 – PESO MÉDIO 4,40kg ± 5%.
 - 6 – AS TOLERÂNCIAS DEVEM OBEDECER A NORMA NBR 6371 TABELA 1 – GRAU GROSSO.
 - 7 – ESTE PROJETO DIGITALIZADO SUBSTITUI O ORIGINAL DE PRANCHETA

PROJETO PADRÃO			 COMPANHIA DE SANEAMENTO DE MINAS GERAIS P.030/1		ESCALA INDICADA	FORM. A2
ASS. RT	CREA		VISTO SPEP MÁRIO ROIZENBRUCH		NÚMERO	
PROJ. NORM. TÉCNICA	VISTO NORM. TÉCNICA SILVIO R. G. MICHELINI		APROV. DRTM RUBENS C. DE MELLO		FOLHA	
DES. PROJECT	VISTO DVEA LUIZ F. SILVESTRE		DATA JANEIRO/2002		01 de 01	
TAMPÃO DE FERRO FUNDIDO PARA POÇO LUMINAR			T-5		ARQ.	